

Nyetablering Ananasvägen, prioriterade naturvärden



Bakgrund

På uppdrag av Erik Håff, skogsförvaltare i Järfälla kommun har Martin Lagerlöf, ekolog i Naturskog AB sammanställt denna bedömning av naturvärden och dess bevarande i en förestående nyetablering av bostäder i Viksjö 9:1(1). Förutom kända förekomster av hotade arter har fragmentering och beståndsstruktur bedömts utifrån potential att klara de ändrade förutsättningar i lokalklimat som förväntas efter en etablering. Ett förslag på modifierad lokalisering presenteras.

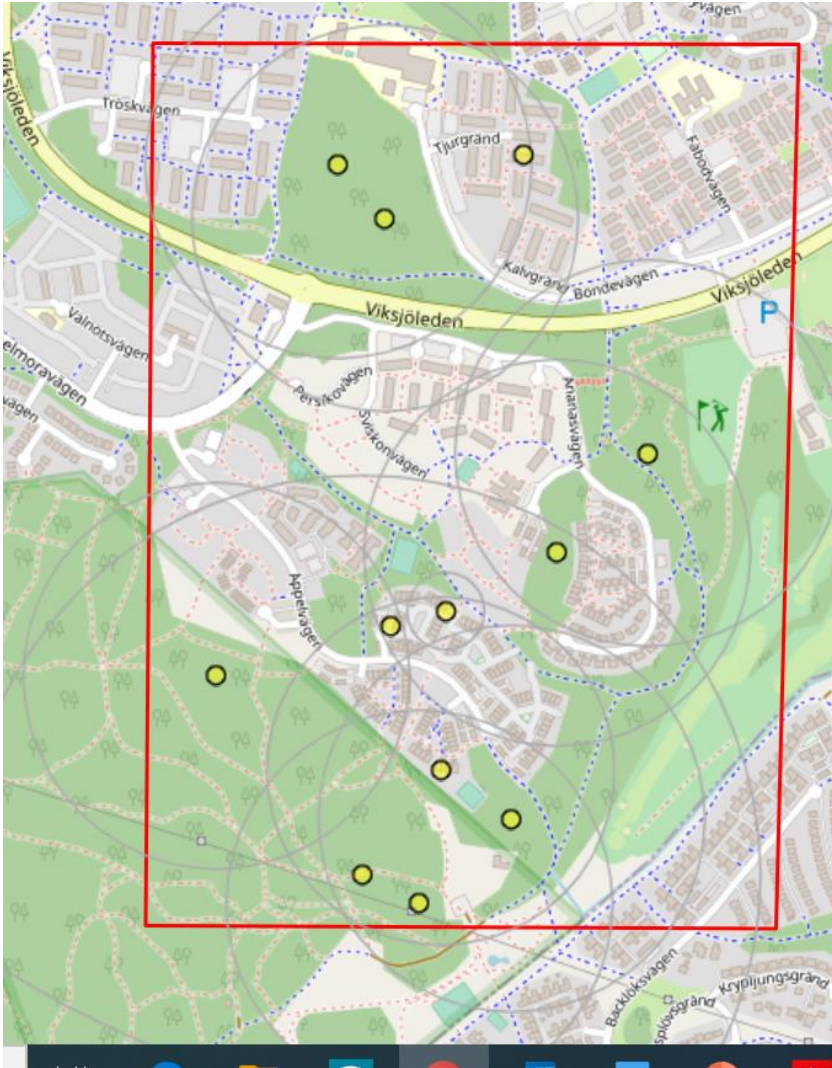


De senaste 50-70 årens urbanisering ger sig tillkänna genom fragmentering av vägar och bebyggelse, igenväxning med betesbegärliga arter som asp eller sekundärträd som gran och lönn.

Det berörda området uppvisar en representativ syduppländsk skog med bruten skoglig kontinuitet. Spår av prockhuggningsbruk och skogsbyte finns i närheten men är inte utmärkande i berörda ytor. Måttliga mängder död ved och äldsta träd kring 200 år som har vid krona antyder tidigare utmarkshävd och/eller naturdynamik



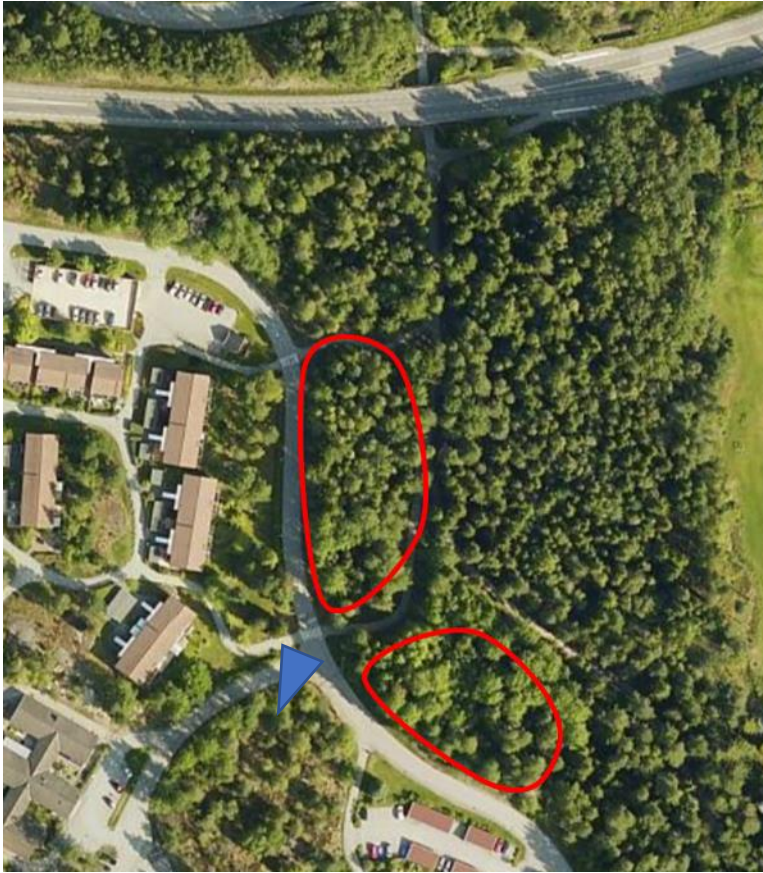
Rödlistade arter noterade i ett godtyckligt närområde 2000-2020, artportalen.se, utdrag 2020-05-08



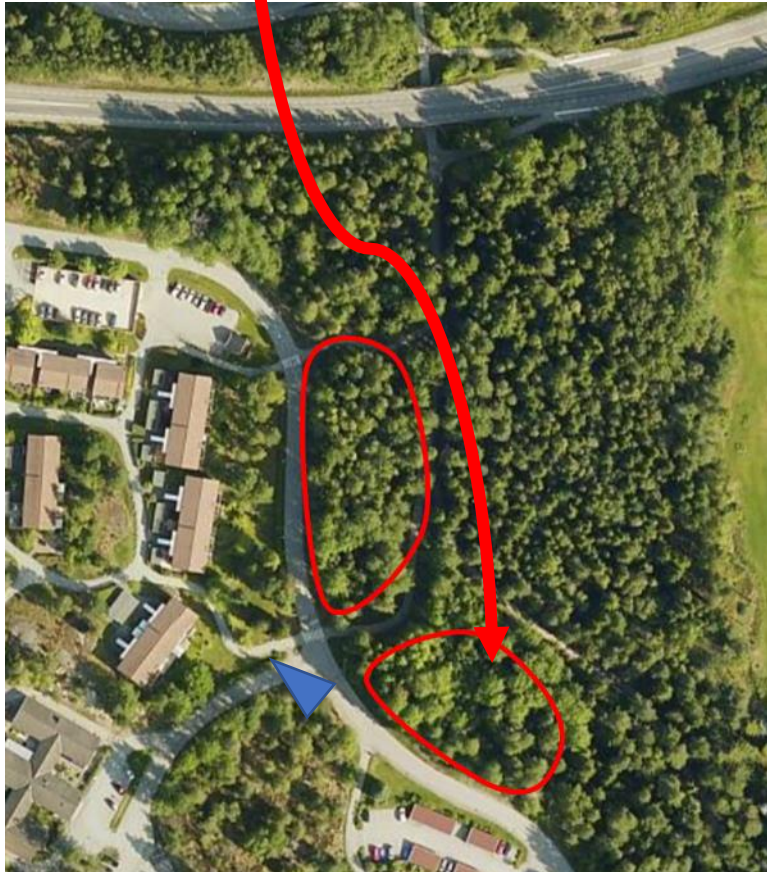
Artnamn	Vetenskapligt namn	Auktor	Rödlistekategori	Antal
Månlåsbräken	<i>Botrychium lunaria</i>	(L.) SW.	NT	1
Solvända	<i>Helianthemum nummularium</i>	(L.) MILL.	NT	1
Korskovall	<i>Melampyrum cristatum</i>	L.	NT	1
Blek fingersvamp	<i>Ramaria pallida</i>	(SCHAEFF.) RICKEN	NT	1
Reliktbock	<i>Nothorhina muricata</i>	(DALMAN, 1817)	NT	2
Ljusribbat vickerfly	<i>Lygephila cracca</i>	(DENIS & SCHIFFERMÜLLER, 1775)	NT	1
Duvhök	<i>Accipiter gentilis</i>	(LINNAEUS, 1758)	NT	41
Blå kärrhök	<i>Circus cyaneus</i>	(LINNAEUS, 1766)	NT	1
Havsörn	<i>Haliaeetus albicilla</i>	(LINNAEUS, 1758)	NT	3
Strandskata	<i>Haematopus ostralegus</i>	LINNAEUS, 1758	NT	2
Tofsvipa	<i>Vanellus vanellus</i>	(LINNAEUS, 1758)	VU	2
Skrattmås	<i>Chroicocephalus ridibundus</i>	(LINNAEUS, 1758)	NT	6
Fiskmås	<i>Larus canus</i>	LINNAEUS, 1758	NT	5
Gråtrut	<i>Larus argentatus</i>	PONTOPPIDAN, 1763	VU	5
Tornseglare	<i>Apus apus</i>	(LINNAEUS, 1758)	EN	11
Tretåig hackspett	<i>Picoides tridactylus</i>	(LINNAEUS, 1758)	NT	1
Mindre hackspett	<i>Dendrocopos minor</i>	(LINNAEUS, 1758)	NT	26
Spillkråka	<i>Dryocopus martius</i>	(LINNAEUS, 1758)	NT	32
Stenfalk	<i>Falco columbarius</i>	LINNAEUS, 1758	NT	1
Kråka	<i>Corvus corone</i>	LINNAEUS, 1758	NT	29
Entita	<i>Poecile palustris</i>	(LINNAEUS, 1758)	NT	2
Talltita	<i>Poecile montanus</i>	(CONRAD VON BALDENSTEIN, 1827)	NT	7
Hussvala	<i>Delichon urbicum</i>	(LINNAEUS, 1758)	VU	3
Grönsångare	<i>Phylloscopus sibilatrix</i>	(BECHSTEIN, 1793)	NT	32
Rörsångare	<i>Acrocephalus scirpaceus</i>	(HERMANN, 1804)	NT	1
Årtsångare	<i>Sylvia curruca</i>	(LINNAEUS, 1758)	NT	28
Stare	<i>Sturnus vulgaris</i>	LINNAEUS, 1758	VU	11
Björktrast	<i>Turdus pilaris</i>	LINNAEUS, 1758	NT	83
Rödvingetrast	<i>Turdus iliacus</i>	LINNAEUS, 1766	NT	20
Svartvit flugsnappare	<i>Ficedula hypoleuca</i>	(PALLAS, 1764)	NT	18
Tallbit	<i>Pinicola enucleator</i>	(LINNAEUS, 1758)	VU	2
Rosenfink	<i>Carpodacus erythrinus</i>	(PALLAS, 1770)	NT	1
Grönfink	<i>Chloris chloris</i>	(LINNAEUS, 1758)	EN	137
Gulspurv	<i>Emberiza citrinella</i>	LINNAEUS, 1758	NT	61
Igelkott	<i>Erinaceus europaeus</i>	LINNAEUS, 1758	NT	2

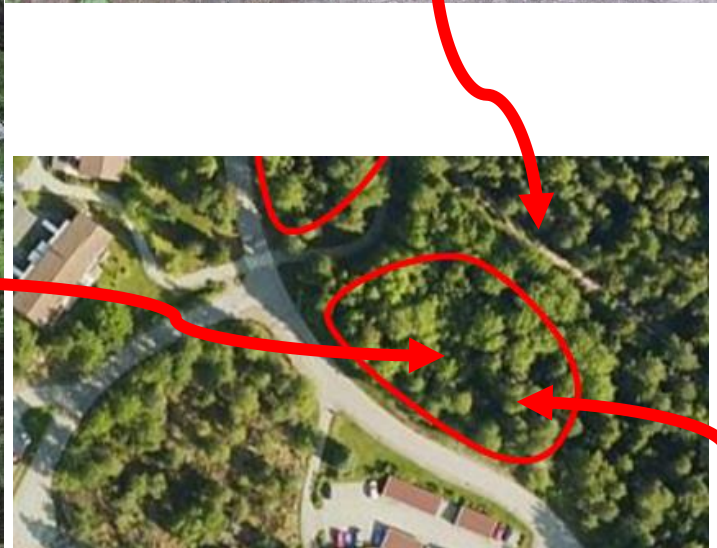
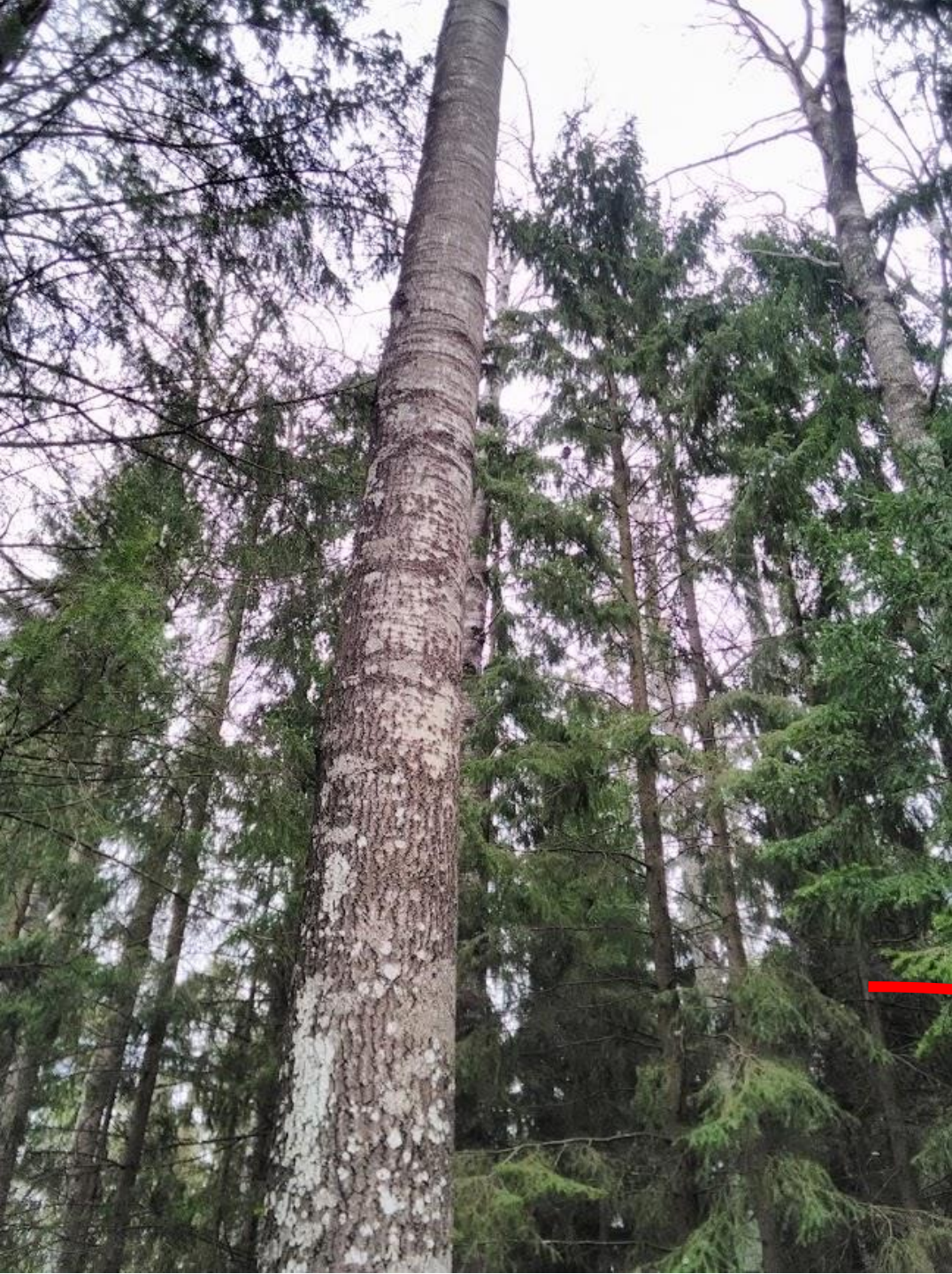
Inga av de noterade arterna har angivits från de berörda ytorna vilket i och för sig inte utesluter förekomst av dessa eller andra rödlista arter. En sådan inventering ligger inte inom ramen för denna beställning.

Den större, norra, tilltänkta ytan är ganska trivial blandskog med äldsta träd kring 100 år



Den mindre, södra, tilltänkta ytan är grövre blandskog med främst asp och gran på mark med högre bonitet, också kring 100 år. Högre träd med sämre stabilitet och tolerans för hydrologiska förändringar kan ge problem vid exploatering





Utblick söderut mot det gran- och aspdominerade södra området





Befintliga brynstrukturer är känsligare än norra områdets och de kräver stor försiktighet i alla åtgärder. Trädhöjden hos skog rakt i söder för de två i söder planerade husen kommer att kunna bli ett skuggproblem i en boendemiljö. Upplandsleden går här, markerad med orange på tallen tv.

Vi föreslår utifrån samlad bedömning en ändrad placering av de två sydligaste husen



Den föreslagna omlokaliseringen är till bergbunden talldominerad skog med lägre, glesare stående och därmed mestadels stabila träd. Det är mer möjligt att integrera denna ytas befintliga träd i bebyggd miljö.



Den föreslagna ytan är närmare Viksjöleden trafikbrus, men i ett högt läge, mer privat än längs Upplandsleden

Skiss för modifierad detalplan, Viksjö 9:1(1)

