

# KVALITETSPROGRAM DP VEDDESTA II

2020-12-10

## INNEHÅLL

|                          |       |
|--------------------------|-------|
| INLEDNING                | 03-04 |
| KONCEPT                  | 05-06 |
| ETAPPINDELNING           | 07    |
| GESTALTNING - ARKITEKTUR | 08-13 |
| VYER                     | 14-15 |
| SEKTIONER                | 16-17 |

## INLEDNING

### BAKGRUND

Veddesta 2 är del i ett större stadsutvecklingsprojekt som sammanbinder Barkarby staden i norr med Veddesta i söder över E18 via Veddestabron och är en del av en blandstad med bostäder, kontor, service och andra verksamheter.

Kvarteret är centralt beläget i en tät stadsmiljö nära kollektivtrafiknod med tunnelbana, pendeltåg och buss. Uppgångar från tunnelbanan omgärdar kvarteret i nordöst och sydvästra lägen. Två sidor av kvarteret angränsar till huvudgata, Veddestavägen, som utgör den infrastrukturella ryggraden i stadsväven.

Utgångspunkten och visionen för kvarteret är att utifrån ett vårdinnehåll skapa en trygg, säker och livsbejakande miljö som ger förutsättningar för läkande. Närheten till natur i form av ett parkrum ger och uppmuntrar till möten mellan patienter, boende, besökare och personal. Det centrala läget i staden ger även närhet till ett rikt utbud av service och handel.

Det här dokumentet beskriver riktlinjer för gestaltning av bebyggelse för kvarteret Veddesta 2.



Övergripande strukturplan för hela Veddesta. Illustration: AIX arkitekter

## INLEDNING

### SYFTE OCH MÅL

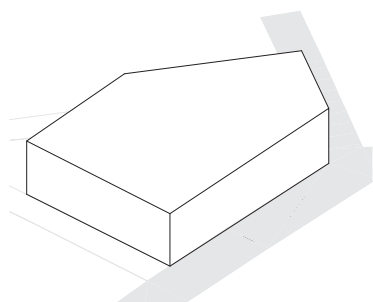
Syftet med kvalitetsprogrammet är att säkerställa en hög kvalitetsnivå och att gestaltningsmässigt skapa en sammanhållen stadsbyggnadskarakter för Veddesta 2. Tyngdpunkten har lagts på att beskriva kvarterets relation till de omslutande stadsrummen, fasaderna och deras gestaltning.

Kvalitetsprogrammet beskriver gemensamma riktlinjer för planområdets gestaltning.

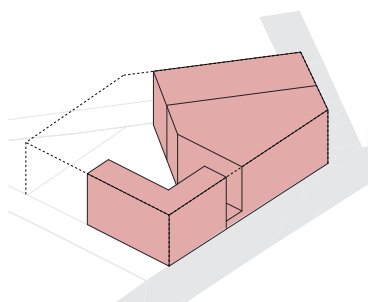


## KONCEPT

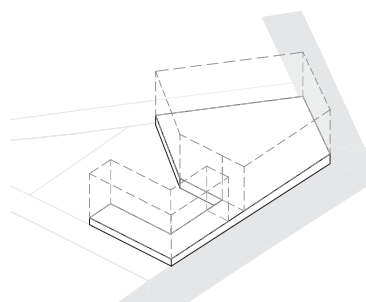
### ÖVERGRIPANDE GESTALTNINGSPRINCIPER



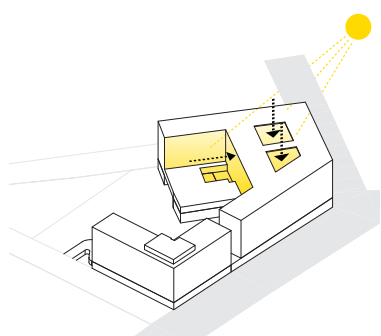
1. Volym



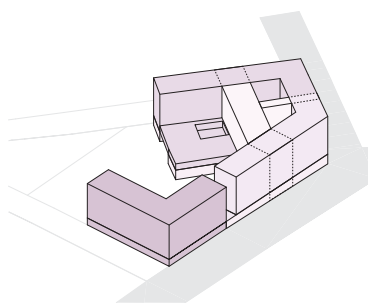
2. Fördelning av volym i tre byggnadskroppar.



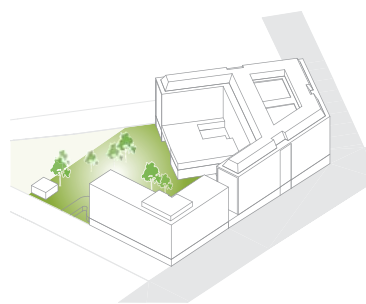
3. Sockelvåning



4. Östra byggnadsvolymen. Uppbruten volym inåt kvarteret.



5. Fasadartikuleringar och materialbyten delar upp kvarteret visuellt.



6. Gemensam gård



## KONCEPT

### HUVUDDRAG / ALLMÄNNA RIKTLINJER

I det stadsmässiga sammanhanget och i relation till angränsande kvarter är byggnadsvolymer av mer lågmäld karaktär avseende byggnadshöjder. En dalgång i stadsstrukturen. Inom kvarteret finns två byggnadsvolymer med ett innehåll som till största delen består av en serie vårdprogram men även kan innehålla kontorslokaler. Den västra byggnadsvolymen innehåller bostäder i form av äldreboende, LSS boende och annat blockboende. I markplan återfinns centrumverksamhet blandat med kommersiella lokaler i lägen ut mot huvudgata.

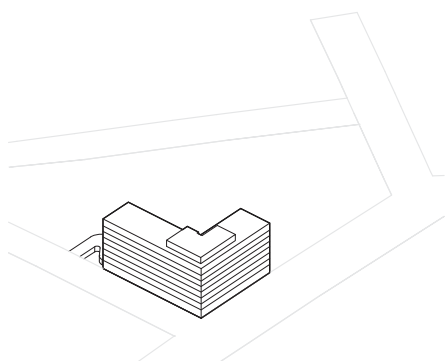
Den östra byggnadsvolymen, som är den största inom kvarteret, har ett innehåll bestående av öppen och slutenvård. Här finns geriatrisk slutenvård, palliativ vård, specialistmottagningar, vårdcentral, närakut, röntgen, dagkirurgi och även psykiatri. Programinnehållet ger kvarteret dess huvudsakliga identitet och övergripande karaktär. De båda byggnadsvolymer samlas runt kvarterets gård för de boende, patienter, personal och besökare att använda. Kvarterets gård ligger i direkt anslutning till Äggelundaparken även kallad "Sinnenas park" som ligger i nordvästra hörnet av planområdet.



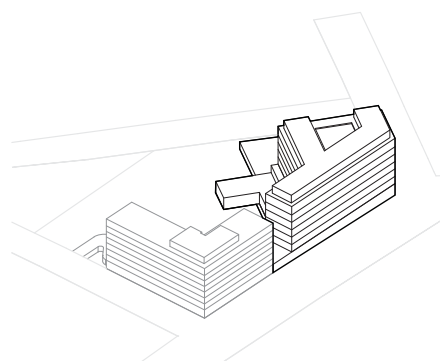
Planområdet Veddesta II

## ETAPPINDELNING

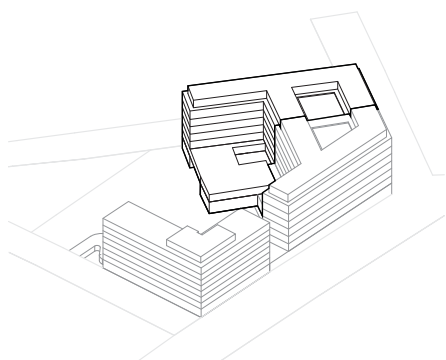
Etapp 1 inleds med att det s k L-huset uppförs tillsammans med underbyggnad och bilramp till denna i det sydvästra hörnet av kvarteret. Husets angöring och huvudentré är vänder sig mot Konduktörsgatan och här finns även läget för sophantering och varuleveranser. I etapp 2 första fas utökas underbyggnaden med en utbredning som sträcker sig till kvarterets norra gräns och nordöstra hörn. I fas 2 av etapp 2 uppförs östra byggnadsvolymens första del som består av det södra benet mot Veddestavägen och del av den s k "länkbyggnaden". I denna del etableras huvudentrén till östra byggnadsvolymen mot öster och Veddestabron. Även den publika entrén från gården etableras samt logistikcentral, för etapp 2, med tillhörande angöringar. I etapp 3 fullbordas östra byggnadsvolymen med det norra benet och resterande del av länkbyggnaden. I denna etapp flyttas logistikcentralen norrut och utökas för att tillförsäkra det större behovet av varutransporter. I etapp 4 kompletteras gården och färdigställs.



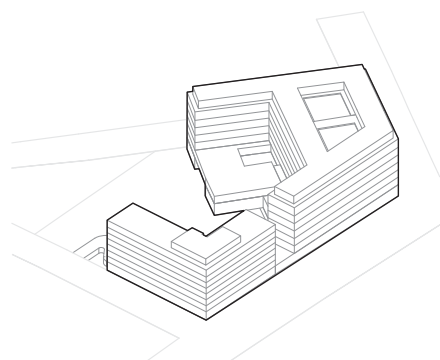
Etapp 1.  
L-hus + ramp  
+  
underbyggnad.



Etapp 2.  
Del 1 östra byggnadsvolymen  
+  
underbyggnad garage + parkväg.

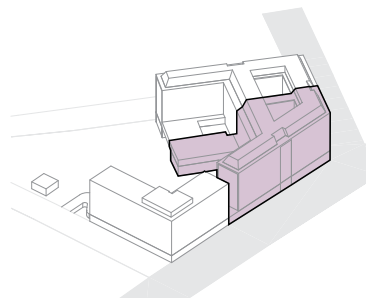


Etapp 3.  
Del 2 östra byggnadsvolymen



Etapp 4.  
Gården kompletteras och  
färdigställs

## GESTALTNING - ARKITEKTUR



### ÖSTRA BYGGNADSVOLYMEN

Den sydöstra byggnaden utgör den största byggnadsvolymen inom kvarteret där två av byggnadens fasader vänder sig mot huvudgata, Veddestavägen, som är den mest publika gatan och ryggraden i stadsväven. Östra fasaden vänder sig mot det offentliga torget med bl a entréer till lokaltrafiksnävet med tunnelbana, pendeltåg och bussar. Byggnadens innehåll består till största delen av ett vårdprogram som t e x geriatrisk slutenvård, palliativ vård, psykiatri, närankut, vårdcentral, röntgen, närlab där vissa delar av sockelvåningen utgör inslag av kommersiella lokaler. Det övergripande konceptet är att denna del av kvarteret visuellt delas upp i fyra delar med varierad karaktär och identitet som gestaltningen utgår ifrån.

#### Byggnad:

Denna del av den östra byggnadsvolymen har en varierad fönstersättning över våningsplanen som ger intrycket av vertikal rörelse. Fasadmaterialet är i huvudsak i ljust tegel med stående tegelförband längsmed varje våningsplan samt i indrag ovan fönster vilket bryter ner skalan och skapar variation. På södra och östra fasaden samt gavlen delas volymen upp visuellt av ett vertikalt utanpåliggande metallnät. Detta raster återkommer även som fasadmaterial för teknikvåningens vinklade ytterväggar. De södra och norra flyglarna binds ihop av en länkbyggnad som har en större andel glas som ger ett mer slätt uttryck.

#### Sockelvåning:

Sockelvåningens fasad är i en ljus betong med glaspartier, i neutralgrå kulör, som rytmisk repeteras längs fasadens hela sträcka. Huvudentrén är tydligt accentuerad med ett indrag och skapar därmed skärmtak och visst väderskydd. Entrén från kvarterets gård har mer av en anonym karaktär där utrymningslägen underordnar sig den övergripande gestaltningen.

Tak: Sedumtak över större takytor. Solceller i mån av plats.



Växlande riktningar i fasadmaterial



Varierande fönsterplaceringar



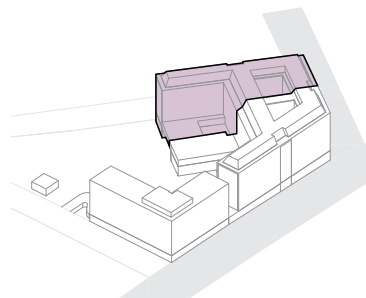
Exempel utanpåliggande fasadraster



Förhöjd sockelvåning i avvikande kulör/material



## GESTALTNING - ARKITEKTUR



### ÖSTRA BYGGNADSVOLYMEN

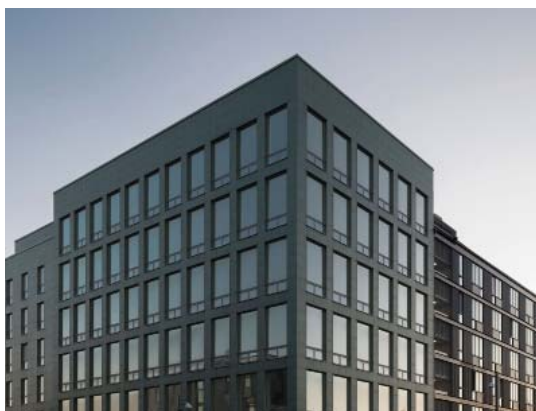
#### Byggnad:

Den nordöstra delen, som utgör etapp tre med östra fasaden som vänder sig mot Veddesta Torg och med dess norra fasad mot Råsläggargatan och kvarter Veddesta 3 har även denna i huvudsak tegel som fasadmaterial men i en mörkare nyans/kulör. Fönstersättningen är här mer horisontell i jämförelse med etapp 2 men med variation i fönstrens dimensioner över våningsplanen. Likt etapp 2 längs Veddestavägen bryts fasaden upp av samma typ av metallraster mot Råsläggargatan och den västra gaveln. Teknikvåningens gestaltning och materialval är likt den i etapp 2.

#### Sockelvåning:

Sockelvåningen har ett fasadmaterial i tegel i ljusare nyans i förhållande till de överliggande våningsplanen med större glaspartier i neutralgrå kulör.

Tak: Sedumtak över större takytor.



Tydlig struktur



Varierande fönsterstorlekar

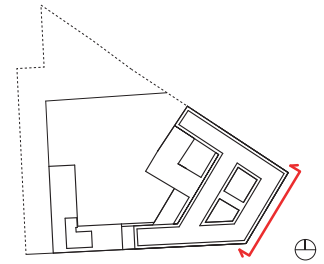


Fasadens detaljering



Förhöjd sockelvåning i avvikande kulör/material

GESTALTNING - ARKITEKTUR



GATUELEVATION



Illustration: gatuelevation mot öster (Veddesta Torg)

Uppglasad sockel med avvikande material mot de ovanliggande våningsplanen hjälper till att bryta upp skalan. Ett metallraster delar upp fasaden i två delar och hjälper till att bryta ner skalan ytterligare. Tydligt markerad indragen entré med uppglasade partier. I de lägen på bottenplanet som innehåller centrumverksamhet är fasaden mer uppglasad. Gedigna material. Indraget översta våningsplan med snedställda väggar hjälper till att bryta ner skalan mot gaturummen.

FASADUTSNITT

Fasad i ljust tegel  
Murverk med reliefverkan.

Utanpåliggande  
metallraster.

Förhöjd sockel i  
avvikande material.

Uppglasad indragen  
entré.

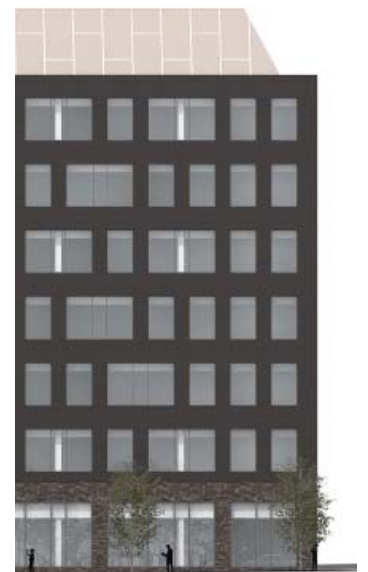


ÖSTRA BYGGNADSVOLYMS  
HUVUDENTRÉ

Indraget övre våningsplan.  
Vinklad fasad med utan-  
påliggande metallraster.  
Murat takkrön.

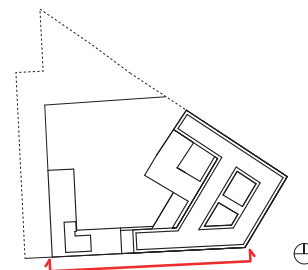
Tegelfasad i mörkt tegel  
med varierande fönstersättning.

Upphöjd sockel i tegel i  
ljusare kulör än  
ovanliggande fasad.



NORDÖSTRA  
BYGGNADSVOLYMS

GESTALTNING - ARKITEKTUR



GATUELEVATION



Illustration: gatuelevation mot Veddestavägen  
 Uppglasad sockel med avvikande material mot de ovanliggande våningsplanen hjälper till att bryta upp skalan.  
 Ett metallraster delar upp den östra byggnadsvolymens fasad i två delar och hjälper till att bryta ner skalan ytterligare. Del av bottenplanet som innehåller centrumverksamhet består av mer uppglasade delar. Gedigna material.  
 Indraget översta våningsplan med snedställda väggar hjälper till att bryta ner skalan mot gaturummen.

FASADUTSNITT

Indraget övre våningsplan.  
 Fasad i plåt.  
 Murat takkrön.



L-HUSET

Fasad i ljust tegel.  
 Murverk med reliefverkan.

Förhöjd tegelsockel  
 i ljusgrå tegel.  
 Murverk med reliefverkan.



ÖSTRA  
 BYGGNADSVOLYMEN,  
 avsnitt raster

Indraget övre våningsplan.  
 Vinklad fasad med utan-  
 påliggande metallraster.  
 Murat takkrön.



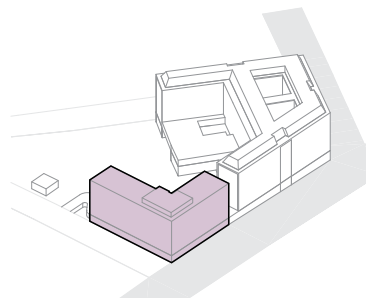
ÖSTRA  
 BYGGNADSVOLYMEN

Fasad i ljust tegel.  
 Murverk med reliefverkan.

Förhöjd sockel i  
 avvikande material.



## GESTALTNING - ARKITEKTUR



### VÄSTRA BYGGNADSVOLYMEN (L-HUSET)

Västra byggnadsvolymen har en L-form och ligger placerad i mot sydvästra delen av kvarteret med södra fasaden mot Veddestavägen och den västra mot Konduktörsgatan. Byggnaden innehåller vårdboende i olika former som t ex äldreboende, LSS boende och andra typer av blocklägenheter. I delen av sockelvåningen som angränsar mot Veddestavägen består sockelvåningens innehåll till 50% av centrumverksamhet.

#### Byggnad:

Byggnaden har ett fasadmateriäl i ett ljust tegel i liggande skift med inslag av stående skift i återkommande fält över fasaderna. Fönstersättningen varierar över våningsplanen i de delar som har bakomliggande lägenheter. Större glaspartier är placerade i de fasadavsnitt med bakomliggande gemensamma rum för de boende. Fönster och glaspartier utgörs i huvudsak av plåt med eventuellt inslag av trä. Franska balkonger finns i vissa delar där det är lämpligt.

#### Sockelvåning:

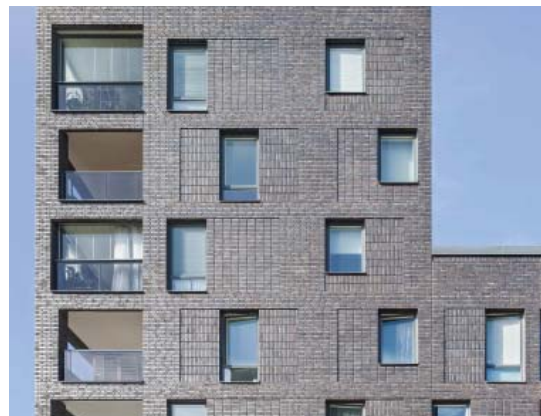
Sockelvåningens fasad är i tegel i en neutral ljus grå ton där de övre våningsplanens fönsterrymt återkommer men med tätare placerade fönster i sydvästra hörnet mot Veddestavägen med bakomliggande centrumverksamhet. Huvudentrén består av större glaspartier som bryter av sockelvåningens fönsterrymt. Entrén har även ett skärmtak. Partierna är i en neutralgrå kulör ev i trä. Entrén från kvarterets gård har mer av en anonym karaktär och utrymningslägen underordnar sig den övergripande gestaltningen.

#### Tak:

Sedumtak i huvudsak i plåt sedum i delar. Solceller i mån av plats.



Varierande öppningar



Skiftande murverk med reliefverkan



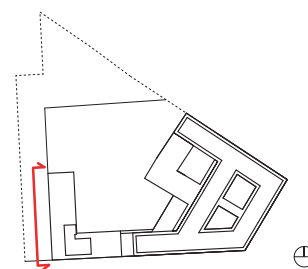
Tydlig struktur



Förhöjd sockelvåning, blandat öppna slutna delar



GESTALTNING - ARKITEKTUR



GATUELEVATION

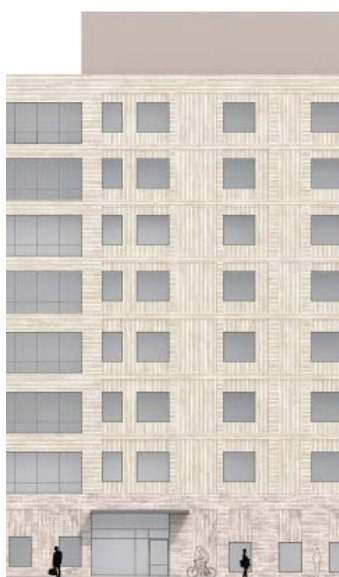
Etapp I



Illustration: gatuelevation mot Konduktörsgatan

Sockelvåning med avvikande material mot de ovanliggande våningsplanen hjälper till att bryta upp skalan. Markerad uppglasad entré. Bottenplanet innehåller viss centrumverksamhet som innehåller mer uppglasade delar. Gedigna material. Indraget översta våningsplan.

FASADUTSNITT

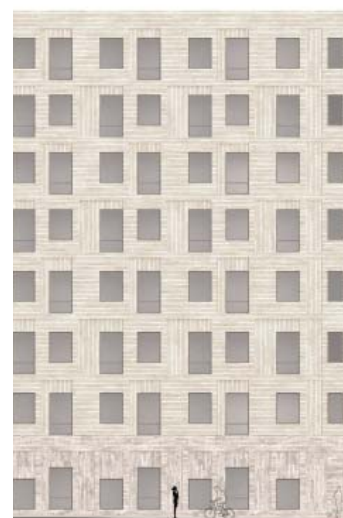


L-HUSETS HUVUDENTRÉ

Indraget övre våningsplan.  
Fasad i plåt.  
Murat takkrön.

Fasad i ljust tegel.  
Murverk med reliefverkan.

Förhöjd tegelsockel  
i ljusgrå tegel.  
Murverk med reliefverkan.



FASAD MOT GATA

GESTALTNING - ARKITEKTUR



VY FRÅN SYDVÄST



VY FRÅN SYDÖST



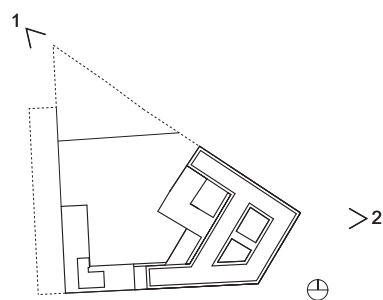
VY FRÅN NORDÖST



VY FRÅN NORDVÄST

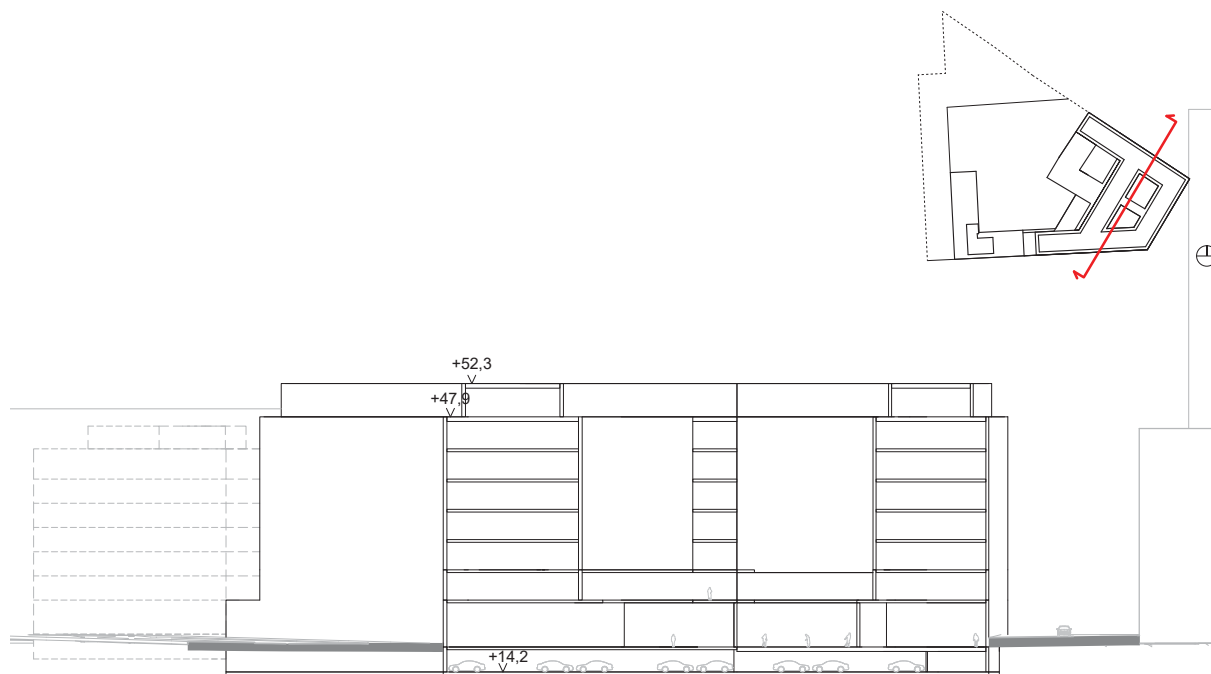
KVARTERET FULLT UTBYGGT

VYER

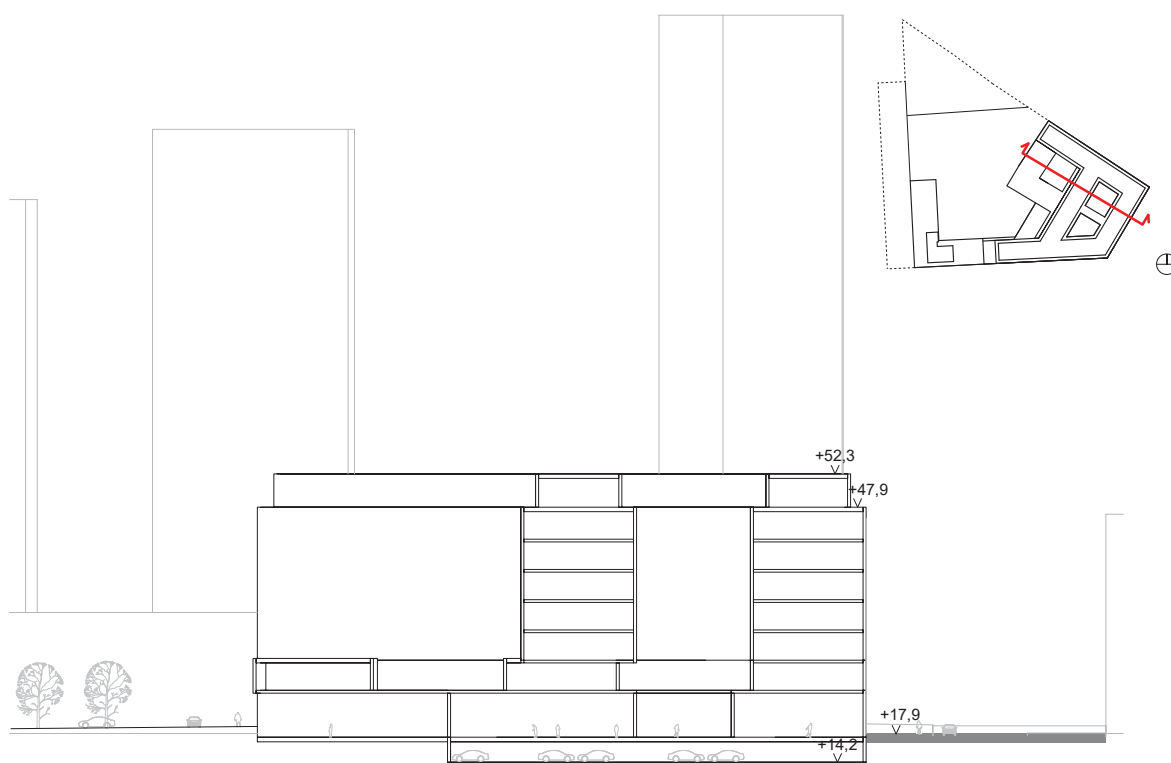


VY 2 FRÅN VEDDESTA TORG

SEKTIONER



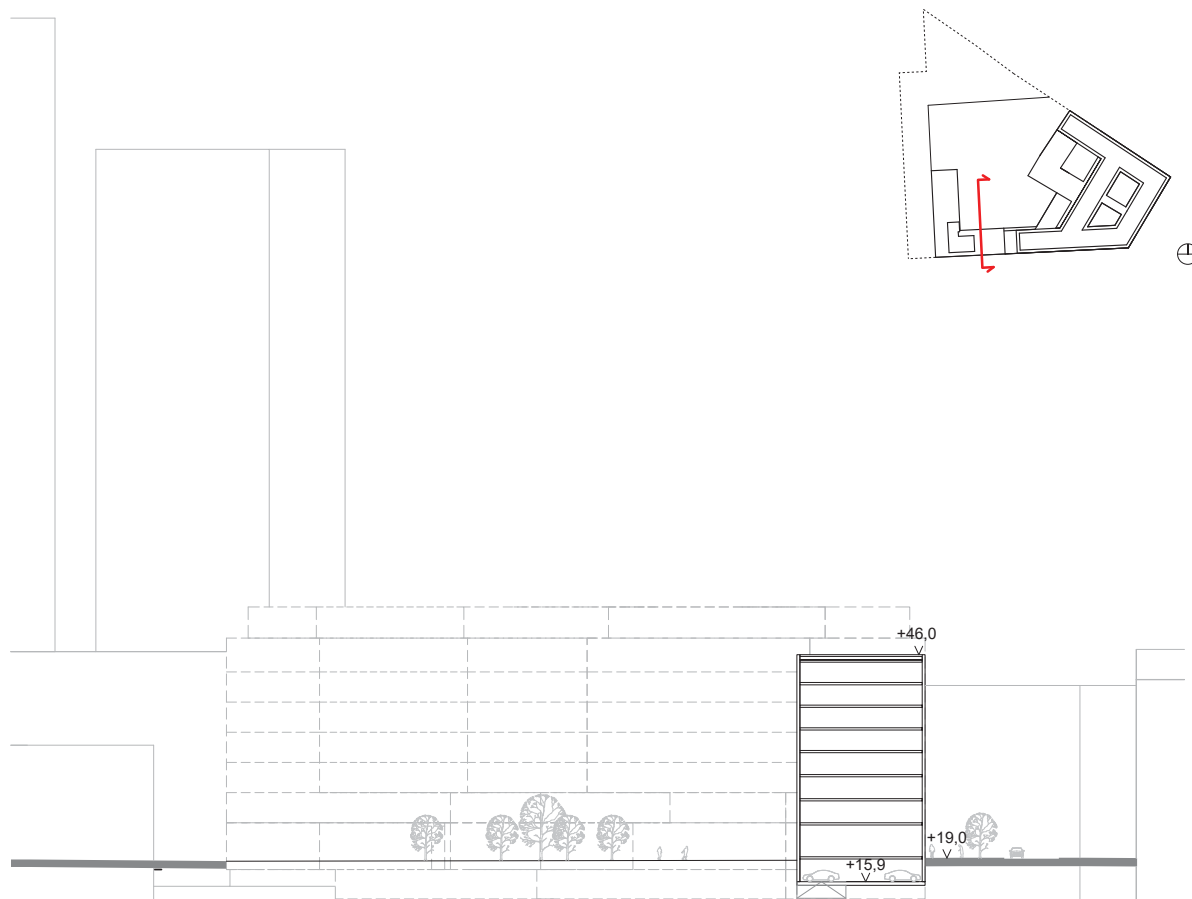
Sektion A-A



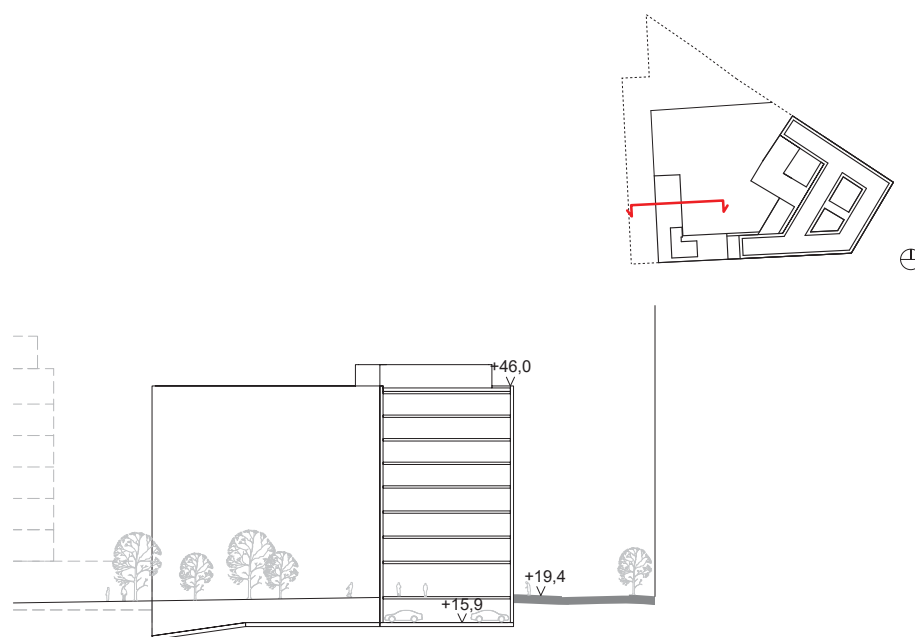
Sektion B-B



SEKTIONER



Sektion C-C



Sektion D-D