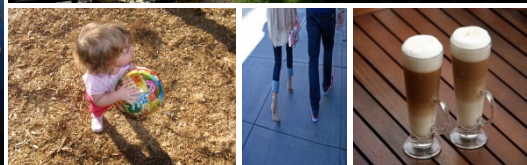




JÄRFÄLLA KOMMUN



Kravspecifikation för **Beteckning**

Utgåva: 1, 2016-09-05

Järfälla kommun
177 80 JÄRFÄLLA
Växel: 08-580 285 00

E-post: jarfalla.kommun@jarfalla.se
Hemsida: www.jarfalla.se

Organisationsnummer: 212000-0043

Innehållsförteckning

Allmänt om dokumentet.....	1
1 Inledning och syfte.....	2
2 Tillämplig.....	2
3 Övergripande regler	2
3.1 Ansvar	2
3.2 Beställarkrav	2
4 Beteckningssystem för vvs-, el- och styrinstallationer.....	2
5 Grunduppbyggnad för beteckningssystemet	3
5.1 Beteckningssträngens uppbyggnad	3
6 Redovisning av beteckningssträngen	4
6.1 Redovisning på märkskyltar	4
6.2 Redovisning i teknisk dokumentation	4
6.3 Redovisning i BMS (både i över- och underordnade system)	4
7 Systemgrupper	5
8 System.....	6
8.1 System inom systemgrupp ”52 Försörjningssystem för flytande eller gasformigt medium”	6
8.2 System inom systemgrupp ”53 Avloppsvattensystem och pneumatiska avfallstransportsystem e d”	6
8.3 System inom systemgrupp ”54 Brandsläckningssystem”	7
8.4 System inom systemgrupp ”55 Kylsystem”	7
8.5 System inom systemgrupp ”56 Värmesystem”	7
8.6 System inom systemgrupp ”57 Luftbehandlingssystem”	7
8.7 System inom systemgrupp ”58 VVS-system, rumsfunktion”	8
8.8 System inom systemgrupp ”63 Elkraftsystem”	8
8.9 System inom systemgrupp ”64 Telesystem”	8
8.10 System inom systemgrupp ”7 Transportsystem m m”	8
8.11 System inom systemgrupp ”80 Styr- och övervakningssystem”	9
9 Objekt.....	10
9.1 Komponenter inom ”P Apparater, ledningar m m i rörsystem eller rörledningsnät”	10
9.1 Komponenter inom ”P Apparater, ledningar m m i rörsystem eller rörledningsnät”	11
9.1 Komponenter inom ”P Apparater, ledningar m m i rörsystem eller rörledningsnät”	12
9.1 Komponenter inom ”P Apparater, ledningar m m i rörsystem eller rörledningsnät”	13
9.2 Komponenter inom ”Q Apparater, kanaler, don m m i luftbehandlingssystem”	14
9.3 Komponenter inom ”U Apparater för styrning och övervakning”	15
9.3 Komponenter inom ”U Apparater för styrning och övervakning”	16

9.3 Komponenter inom "U Apparater för styrning och övervakning"	17
9.3 Komponenter inom "U Apparater för styrning och övervakning"	18
9.4 Komponenter inom "U Apparater för styrning och övervakning"	19
10 Beteckningsmatris specifika delar bygg.....	20
10.1 System inom systemgrupp "30 Hus"	20
11 Beteckningsmatris specifika delar rör.....	21
11.1 Brunnar i mark (redovisas utan systembeteckning)	21
11.2 Brunnar (redovisas utan systembeteckning)	21
11.3 Injusteringsventil (redovisas utan systembeteckning)	21
11.4 Avstängningsventil (redovisas utan systembeteckning)	22
11.5 Växelventil (redovisas utan systembeteckning)	22
11.6 Säkerhetsventil (redovisas utan systembeteckning)	22
11.7 Självverkande blandningsventil (redovisas utan systembeteckning)	23
11.8 Diverse ventiler (redovisas utan systembeteckning)	23
11.9 Rumsvärmeapparater, radiatorer (redovisas utan systembeteckning)	23
11.10 Rumsvärmeapparater, konvektorer (redovisas utan systembeteckning)	23
11.11 Rumsvärmeapparater, fläktluftvärmare (redovisas utan systembeteckning)	23
11.12 Rumskylapparater, kylpaneler och kyltak (redovisas utan systembeteckning)	24
11.13 Rumskylapparater, kylbafflar (redovisas utan systembeteckning)	24
11.14 Rumskylapparater, fläktluftkylare (redovisas utan systembeteckning)	24
11.15 Sanitetsenheter och sanitetsutrustningar (redovisas utan systembeteckning)	25
11.16 Sanitetsenheter och sanitetsutrustningar (redovisas utan systembeteckning)	26
11.17 Uttagsposter, armaturer mm (redovisas utan systembeteckning)	26
11.18 Rörledning (redovisas utan systembeteckning)	26
11.18 Rörledning (redovisas utan systembeteckning)	27
12 Beteckningsmatris specifika delar luft.....	28
12.1 System inom systemgrupp "57 Luftbehandlingssystem"	28
12.2 Spjäll, flödesdon och blandningsdon (redovisas utan systembeteckning)	28
2.2 Spjäll, flödesdon och blandningsdon (redovisas utan systembeteckning)	29
12.3 Ljuddämpare (redovisas utan systembeteckning)	29
12.4 Övriga (redovisas utan systembeteckning)	29
12.5 Luftbehandlingskanaler (redovisas utan systembeteckning)	29
12.6 Luftdon (redovisas utan systembeteckning)	29
13 Beteckningsmatris specifika delar styr.....	31
13.1 Komponenter (redovisas med systembeteckning)	31
13.2 Komponenter (redovisas utan systembeteckning)	31
13.3 Komponenter (redovisas som tillägg till objektsbeteckning)	32
13.4 Kvalifierare inställningsvärden	32

13.5 Kvalifierare regulatorinställningar	33
13.6 Kvalifierare indikeringar	33
13.7 Kvalifierare mätvärden.....	33
13.8 Kvalifierare mediamätningar.....	34
13.9 Kvalifierare pulsmätningar.....	34
13.10 Kvalifierare styrningar	34
13.11 Kvalifierare larm	35
13.12 Kvalifierare larm	36
13.13 Kvalifierare tider	36
13.14 Kvalifierare tidkanaler.....	37



Allmänt om dokumentet

Denna riktlinje är kommunens anvisning som konsult ska följa vid projektering av nybyggnation, ombyggnation och renovering.

Avvikelse måste skriftligt godkännas av beställare.

Kommunen kommer att använda riktlinjen som en checklista för att säkerställa att konsulten har följt anvisningarna.

1 Inledning och syfte

Kraven framställda i detta dokument tjänar till Järfälla Kommuns behov om att få underlag levererade genom en specifik standard.

Vid frågor eller synpunkter på detta dokument, kontakta CAD-ansvarige på Järfälla kommun.

2 Tillämplig

Detta dokument är ett regelverk som ska följas under hela uppdraget men syftar främst till att säkerställa kvalitén på märkning av installationer.

2.1 Avsteg från krav

Avsteg från kravspecifikationen ska skriftligen godkännas av CAD-ansvarige på Järfälla kommun.

3 Övergripande regler

3.1 Ansvar

Kravspecifikationen levereras som pdf-fil och får inte på något sätt modifieras av annan part än beställaren.

3.2 Beställarkrav

Kraven ska efterföljas, avvikelser får inte förekomma.

Järfälla Kommuns egna grafiska profil (logotype) är den enda profil som får förekomma på handlingar. Uppdragstagare är heller inte tillåtna att ange företagsnamn eller annan typ av kontaktuppgift på handlingar utan särskilt medgivande från beställaren.

4 Beteckningssystem för vvs-, el- och styrinstallationer

Denna beskrivning omfattar generella krav avseende beteckningar på VVS-, el- och styrinstallationer inom samtliga byggnader och anläggningsdelar tillhörande Järfälla Kommun.

Vissa byggrelaterade anläggningsdelar ingår då de normalt ska anslutas och dokumenteras mot byggnadens el- och styrinstallationer.

5 Grunduppbyggnad för beteckningssystemet

5.1 Beteckningssträngens uppbyggnad

Grunduppbyggnaden för beteckningssystemet bygger på den totala beteckningssträngen i ett överordnat styr- och övervakningssystem (BMS).

Beteckningssträngen är uppdelad i sex olika delar:

- Förvaltningsenhet
- Byggnad
- Systemgrupp
- System
- Objekt
- Kvalifierare

Den totala beteckningssträngen blir därmed enligt följande exempel.

J	0	1	2	-	0	1	-	5	7	-	L	B	0	1	-	G	T	1	1	-	B	V	x	x	
1	2	3	4		5	6	7	8	9	10	11	12	13	14	15	16	17	18	19	20	21	22	23	24	25

Position	Förklaring	Kommentar
1-4	Förvaltningsenhet	Består av en bokstav (B, J, K eller V) och tre siffror
5	Bindestreck	
6-7	Byggnad	Byggnad inom förvaltningsenhet, anges med två siffror
8	Bindestreck	
9-10	Systemgrupp enligt BSAB	Se specifikation i sektion 2
11	Bindestreck	
12-15	System	Se specifikation i sektion 2
16	Bindestreck	
17-20	Objekt	Se specifikation i sektion 2
21	Bindestreck	
22-25	Kvalifierare	Se specifikation i sektion 7

Beteckning på förvaltningsenheten respektive aktuell byggnad ska inhämtas från Järfälla Kommun om den inte redan framgår av erhållna underlag.

6 Redovisning av beteckningssträngen

Normalt ska endast delar av den totala beteckningssträngen redovisas. Endast de grönmarkerade (skrafferade) delarna ska normalt redovisas. Förvaltningsenhet och byggnad (gulmarkerat nedan) ska alltid framgå av all teknisk dokumentation, men kan framgå av ritningsstämpel eller motsvarande.

6.1 Redovisning på märkskyltar

J 0 1 2 - 0 1 - 5 7 - L B 0 1 - G T 1 1 - B V x x

6.2 Redovisning i teknisk dokumentation

J 0 1 2 - 0 1 - 5 7 - L B 0 1 - G T 1 1 - B V x x

6.3 Redovisning i BMS (både i över- och underordnade system)

J 0 1 2 - 0 1 - 5 7 - L B 0 1 - G T 1 1 - B V x x

7 Systemgrupper

Systemgrupperna är baserade på BSAB-systemet och de ska normalt endast redovisas i BMS.

Normalt används inte de överordnade systemgrupperna 50, 60, 70 eller 80.

<i>Systemgrupp</i>	<i>Förklaring</i>	<i>Anmärkning</i>
30	Hus	
40	Mark	
52	Försörjningssystem för flytande eller gasformigt medium	
53	Avloppsvattensystem och pneumatiska avfallstransportsystem e	
54	Brandsläckningssystem	
55	Kylsystem	
56	Värmesystem	
57	Luftbehandlingssystem	
58	VVS-system, rumsfunktion	Egendefinierad kod
62	Kanalisationssystem	
63	Elkraftsystem	
64	Telesystem	
66	System för spänningsutjämning och elektrisk separation	
71	Hissystem	
73	Rulltrappsystem och rullrampssystem	
74	Kransystem	
75	Rörpostsystem	
76	System med maskindriven port, grind, dörr m m	
78	Diverse transportsystem	
81	Styr- och övervakningssystem för fastighetsdrift	
82	Styr- och övervakningssystem för processinstallationer	

8 System

Redovisningen av samtliga system sker nedan under huvudrubriker enligt BSAB:s tabell för byggdelar. Observera att samma systembeteckning kan återfinnas under flera huvudrubriker, men att de i BMS särskiljs tillhörande systemgrupp.

Respektive system förses även med ett en- eller flersiffrigt löpnummer, redovisat med ”n” nedan.

8.1 System inom systemgrupp ”52 Försörjningssystem för flytande eller gasformigt medium”

System	BSAB-kod	förklaring	Anmärkning
BVnn	52.B	Tappvattensystem	Bevattningsanläggning
KVnn	52.B	Tappvattensystem	Tappkallvatten
KV5n	52.B	Tappvattensystem	Tappkallvatten, tryckstegrat
VCnn	52.B	Tappvattensystem	Tappvarmvatten i cirkulationsledning
VVnn	52.B	Tappvattensystem	Tappvarmvatten
VV5n	52.B	Tappvattensystem	Tappvarmvatten, tryckstegrat
PVnn	52.D	Processvattensystem	
Änn	52.E	Ångsystem	Ånga
Knn	52.E	Ångsystem	Kondensat
LTnn	52.F	Tryckluftssystem	
LVnn	52.G	Vakuumsystem	
GGnn	52.H	Gassystem	Gasol
GHnn	52.H	Gassystem	Väte
GOnn	52.H	Gassystem	Syre
GNnn	52.H	Gassystem	Kväve
GSnn	52.H	Gassystem	Stadsgas
ODnn	52.J	Olje- och drivmedelssystem	Olja diesel
OSnn	52.J	Olje- och drivmedelssystem	Spillolja
Oxnn	52.J	Olje- och drivmedelssystem	Olja övrigt, x = typ av olja

8.2 System inom systemgrupp ”53 Avloppsvattensystem och pneumatiska avfallstransportsystem e d”

System	BSAB-kod	förklaring	Anmärkning
Snn	53.B	Avloppsvattensystem	Spillvatten
S(L)nn	53.B	Avloppsvattensystem	Spillvatten, luftningsledning
Dnn	53.B	Avloppsvattensystem	Dagvatten
SS5n	53.C	Sop- och dammsugningssystem	Sopsugningssystem
DS5n	53.C	Sop- och dammsugningssystem	Dammsugningssystem

8.3 System inom systemgrupp "54 Brandsläckningssystem"

System	BSAB-kod	förklaring	Anmärkning
BRLn	54.B	Vattensläcksystem	Brandpostsystem
SS1n	54.B	Vattensläcksystem	Sprinklersystem
SS3n	54.C	Skumsläcksystem	
GS3n	54.D	Gasläcksystem	CO ₂ , Inergen, Argonite e d

8.4 System inom systemgrupp "55 Kylsystem"

System	BSAB-kod	förklaring	Anmärkning
KMMn	55.B	Köldmediesystem	
KBnn	55.C	Köldbärarsystem	Sekundärsystem alt. egenproducerad
KPnn	55.C	Köldbärarsystem	Fjärrkyla
KSnn	55.C	Köldbärarsystem	Sjövattenkyla
KMnn	55.D	Kylmedelsystem	
VBnn	55.E	Värmebärarsystem	
VÄnn	55.F	Återvinningssystem	Allmänt
SÄnn	55.F	Återvinningssystem	Solvärmeåtervinning

8.5 System inom systemgrupp "56 Värmesystem"

System	BSAB-kod	förklaring	Anmärkning
VGnn	56.B	Värmevattensystem	Golvvärme
VMnn	56.B	Värmevattensystem	Markvärme
VPnn	56.B	Värmevattensystem	Fjärrvärme
VSnn	56.B	Värmevattensystem	Sekundärsystem alt. egenproducerad

8.6 System inom systemgrupp "57 Luftbehandlingssystem"

System	BSAB-kod	förklaring	Anmärkning
LBnn	57.B	Allmänventilationssystem	Sammansatt till- och frånluftsaggregat, denna beteckning används normalt
EBnn	57.B	Allmänventilationssystem	Efterbehandling, ex. kyla/värme
LPnn	57.C	Processventilationssystem	

8.7 System inom systemgrupp "58 VVS-system, rumsfunktion"

System	BSAB-kod	förklaring	Anmärkning
nnnn		Rumsnummer	Erhålls från A-ritningar

8.8 System inom systemgrupp "63 Elkraftsystem"

System	BSAB-kod	förklaring	Anmärkning
-	63.B	Eldistributionsnät	
HSnn	63.C	Transformator- och fördelningssystem	Högspänningsställverk
LSnn	63.C	Transformator- och fördelningssystem	Lågspänningsställverk
BEnn	63.F	Belysnings- och ljussystem	Belysningsstyrning
VEnn	63.H	Elvärmesystem	Elvärmekabel
MVnn	63.H	Elvärmesystem	Motorvärmare
-	63.J	Motordriftsystem	
-	63.L	Omriktarsystem	
UPSn	63.N	System för reservkraft, avbrottsfri kraft eller nödkraft	

8.9 System inom systemgrupp "64 Telesystem"

System	BSAB-kod	förklaring	Anmärkning
-			

8.10 System inom systemgrupp "7 Transportsystem m m"

System	BSAB-kod	förklaring	Anmärkning
PHxn	71	Hissystem	Personhiss, x = nedersta plan
THxn	71	Hissystem	Transporthiss, x = nedersta plan
RTxn	73	Rulltrappssystem och rullrampssystem	Rulltrappa, x = nedersta plan
LBxn	78	Diverse transportsystem	Lyftbord, lastbrygga, x = plan

8.11 System inom systemgrupp "80 Styr- och övervakningssystem"

<i>System</i>	<i>BSAB-kod</i>	<i>förklaring</i>	<i>Anmärkning</i>
ÖSnn	81	Styr- och övervakningssystem för fastighetsdrift	Överordnat system
ASnn	81	Styr- och övervakningssystem för fastighetsdrift	Apparatskåp
DDCnn	81	Styr- och övervakningssystem för fastighetsdrift	Direct Digital Control
OPnn	81	Styr- och övervakningssystem för fastighetsdrift	Operatörspanel
REnn	81	Styr- och övervakningssystem för fastighetsdrift	Reglerenhet
OKnn	81	Styr- och övervakningssystem för fastighetsdrift	Omkopplare
SOnn	81	Styr- och övervakningssystem för fastighetsdrift	Systemomkopplare
MUnn	81	Styr- och övervakningssystem för fastighetsdrift	Manöverutrustning
TLnn	81	Styr- och övervakningssystem för fastighetsdrift	Tryckknappslåda
PTnn	81	Styr- och övervakningssystem för fastighetsdrift	Kopplingsur

9 Objekt

Redovisningen av samtliga objekt (komponenter) sker nedan under huvudrubriker enligt BSAB:s tabell för produktionsresultat.

Observera att samma objektsbeteckning kan återfinnas under flera huvudrubriker, men att de särskiljs beroende på tillhörighet till visst system. Respektive objekt förses även med ett en- eller flersiffrigt löpnummer, redovisat med ”n” alternativt med matris nedan.

9.1 Komponenter inom ”P Apparater, ledningar m m i rörsystem eller rörledningsnät”

<i>Beteckning</i>	<i>BSAB-kod</i>	<i>förklaring</i>	<i>Anmärkning</i>
KAnn	PAK	Aggregat med pumpar eller kompressorer	Kylaggregat
KTAnn	PAK	Aggregat med pumpar eller kompressorer	Turbokylaggregat
VKAnn	PAK	Aggregat med pumpar eller kompressorer	Vätskekylaggregat
FVPn	PAK	Aggregat med pumpar eller kompressorer	Värmepumpsaggregat, frånluft
BVPn	PAK	Aggregat med pumpar eller kompressorer	Värmepumpsaggregat, bergvärme
DBnn	PD	Brunnar - mark	Dagvattenbrunn
DRBnn	PD	Brunnar - mark	Dränvattenbrunn
IBnn	PD	Brunnar - mark	Inspektionsbrunn
LBnn	PD	Brunnar - mark	Luftningsbrunn
MBnn	PD	Brunnar - mark	Mättingsbrunn
NBnn	PD	Brunnar - mark	Nedstigningsbrunn
PBnn	PD	Brunnar - mark	Perkolationsbrunn
RBnn	PD	Brunnar - mark	Rensbrunn
TBnn	PD	Brunnar - mark	Tillsynsbrunn
TMBnn	PD	Brunnar - mark	Tömningsbrunn
PTBnn	PD	Brunnar - mark	Provtagningsbrunn
Redovisas i kapitel 11	PRB	Brunnar	
PAEn	PHB	Pannor	Elpanna
PAPn	PHB	Pannor	Pelletspanna
-	PHC	Brännare m m	
VVXn	PJB	Värmeväxlare	

9.1 Komponenter inom "P Apparater, ledningar m m i rörsystem eller rörledningsnät"

<i>Beteckning</i>	<i>BSAB-kod</i>	<i>förklaring</i>	<i>Anmärkning</i>
EVnn	PJC	Kondensorer, förångare och köldmedievärmeväxlare	Förångare
KDnn	PJC	Kondensorer, förångare och köldmedievärmeväxlare	Kondensor
KMKn	PJD	Kylare för kylmedel	Luftkyld kylare
KTnn	PJD	Kylare för kylmedel	Kyltorn
VVBn	PJE	Tappvattenvärmare	Varmvattenberedare, vattenvärmare
SFnn	PJF	Solfångare	
PCnn	PKB	Pumpar	Cirkulation (varmvatten)
PDnn	PKB	Pumpar	Dränvatten
PKnn	PKB	Pumpar	Kyla
PPnn	PKB	Pumpar	Påfyllning, dosering
PSnn	PKB	Pumpar	Spillvatten
PTnn	PKB	Pumpar	Tryckstegring (tappvatten)
PVnn	PKB	Pumpar	Värme
PÄnn	PKB	Pumpar	Värmeåtervinning
TLKn	PKC	Luftkompressorer	
VMPn	PKD	Vakuumpumpar	
KKnn	PKF	Kylkompressorer	
BLKn	PLB	Öppna cisterner för lagring av fast, flytande eller gasformigt medium	Blandningskärl
EXP1n	PLC	Expansionskärl o d	Slutna
EXP2n	PLC	Expansionskärl o d	Öppna
ACKn	PLD	Tryckkärl för fast, flytande eller gasformigt medium	Ackumulatortank
HYDn	PLD	Tryckkärl för fast, flytande eller gasformigt medium	Hydrofor
SIL5n	PMB.211	Apparater för rening av fast, flytande eller gasformigt medium	Silfilter, kylsystem
SIL6n	PMB.211	Apparater för rening av fast, flytande eller gasformigt medium	Silfilter, värmesystem
SILnn	PMB.211	Apparater för rening av fast, flytande eller gasformigt medium	Silfilter, övriga system

9.1 Komponenter inom "P Apparater, ledningar m m i rörsystem eller rörledningsnät"

<i>Beteckning</i>	<i>BSAB-kod</i>	<i>förklaring</i>	<i>Anmärkning</i>
FAVn	PMB.221	Apparater för rening av fast, flytande eller gasformigt medium	Fettavskiljare
OAVn	PMB.222	Apparater för rening av fast, flytande eller gasformigt medium	Oljeavskiljare
SAVn	PMB.223	Apparater för rening av fast, flytande eller gasformigt medium	Slamavskiljare
-	PMC	Apparater för behandling av fast, flytande eller gasformigt medium	
RAn	PPC	Rörupphängningsdon, expansions-element, rörgenomföringar m m	Rensanordning
VL1n	PRE	Vattenlås i avloppsvattenledningar	
SGCn	PSA	Ventiler och shuntgrupper med sammansatt funktion	Shuntgrupp kombinerad kyla, värme och/eller värmeåtervinning
SGKn	PSA	Ventiler och shuntgrupper med sammansatt funktion	Shuntgrupp kyla
SGVn	PSA	Ventiler och shuntgrupper med sammansatt funktion	Shuntgrupp värme
SGÅn	PSA	Ventiler och shuntgrupper med sammansatt funktion	Shuntgrupp värmeåtervinning
Redovisas i kapitel 11	PSB	Avstängningsventiler	
Redovisas i kapitel 11	PSC	Växelventiler och omkastarventiler	
-	PSD	Styrventiler	Styrventiler med eller för ställdon, se UEC Ställdon för ventiler
BLVn	PSE	Självverkande ventiler	Blandningsventil
BV1n	PSE	Självverkande ventiler	Backventil
AL1n	PSF.1411	Avledare	Manuell avledare
AL2n	PSF.1412	Avledare	Automatisk avledare
Redovisas i kapitel 11	PSG	Säkerhetsventiler och säkerhetsdon	
VKV2n	PSG.25	Säkerhetsventiler och säkerhetsdon	Vakuumentil

9.1 Komponenter inom "P Apparater, ledningar m m i rörsystem eller rörledningsnät"

<i>Beteckning</i>	<i>BSAB-kod</i>	<i>förklaring</i>	<i>Anmärkning</i>
ÅS1n	PSG.260	Säkerhetsventiler och säkerhetsdon	Återströmningsskydd, sammansatt
ÅS2n	PSG.261	Säkerhetsventiler och säkerhetsdon	Återströmningsskydd, med luftgap
ÅS3n	PSG.262	Säkerhetsventiler och säkerhetsdon	Återströmningsskydd, med backventil
Redovisas i kapitel 11	PTB.1	Rumsvärmeapparater	Radiatorer
Redovisas i kapitel 11	PTB.3	Rumsvärmeapparater	Konvektorer
Redovisas i kapitel 11	PTB.5	Rumsvärmeapparater	Fläktluftvärmare
Redovisas i kapitel 11	PTC.2	Rumskylapparater	Kylpaneler och kyltak
Redovisas i kapitel 11	PTC.3	Rumskylapparater	Kylbafflar och konvektorer
Redovisas i kapitel 11	PTC.5	Rumskylapparater	Fläktluftkylare
Redovisas i kapitel 11	PU	Sanitetsenheter och sanitetsutrustningar	
Redovisas i kapitel 11	PV	Uttagsposter, armaturer mm i vätskesystem eller gassystem	

9.2 Komponenter inom "Q Apparater, kanaler, don m m i luftbehandlingsystem"

<i>Beteckning</i>	<i>BSAB-kod</i>	<i>förklaring</i>	<i>Anmärkning</i>
CFnn	QE	Fläktar	Cirkulationsfläkt
FFnn	QE	Fläktar	Frånluftsfläkt
TFnn	QE	Fläktar	Tillluftsfläkt
ÅFnn	QE	Fläktar	Återluftsfläkt
ÖFnn	QE	Fläktar	Överluftsfläkt
LVX1	QF	Värmeväxlare	Roterande värmeåtervinnare
LVX2	QF	Värmeväxlare	Plattvärmeåtervinnare
LVX3	QF	Värmeväxlare	Vätskekopplad värmeåtervinnare
LVnn	QF	Värmeväxlare	Luftvärmare
LKnn	QF	Värmeväxlare	Luftkylare
LCnn	QF	Värmeväxlare	Kombinerad luftvärmare och luftkylare
LRnn	QG	Luftrenare	Luftfilter
LR7n	QG	Luftrenare	Jonsering
LR8n	QG	Luftrenare	Ozongenerator
LR9n	QG	Luftrenare	Stoftavskiljare
LFnn	QH	Luftfuktare, luftavfuktare	Luftfuktare
AFnn	QH	Luftfuktare, luftavfuktare	Luftavfuktare

9.3 Komponenter inom "U Apparater för styrning och övervakning"

<i>Beteckning</i>	<i>BSAB-kod</i>	<i>förklaring</i>	<i>Anmärkning</i>
-	UBA	Givare med sammansatt funktion	Respektive storhet betecknas enligt specifikationer nedan
GT1n	UBB	Givare för temperatur	Kontinuerlig, reglerande
GT2n	UBB	Givare för temperatur	Kontinuerlig, begränsande
GT3n	UBB	Givare för temperatur	Kontinuerlig, styrande
GT4n	UBB	Givare för temperatur	Kontinuerlig, mätande
GT5n	UBB	Givare för temperatur	Stegvis, styrande
GT6n	UBB	Givare för temperatur	Stegvis, larmande
GT7n	UBB	Givare för temperatur	Stegvis, brandvakt
GT8n	UBB	Givare för temperatur	Stegvis, frys vakt
GT9n	UBB	Givare för temperatur	Enligt specifikation
GP1n	UBC	Givare för tryck	Kontinuerlig, reglerande
GP2n	UBC	Givare för tryck	Kontinuerlig, begränsande
GP3n	UBC	Givare för tryck	Kontinuerlig, styrande
GP4n	UBC	Givare för tryck	Kontinuerlig, mätande
GP5n	UBC	Givare för tryck	Stegvis, styrande
GP6n	UBC	Givare för tryck	Stegvis, larmande
GP7n	UBC	Givare för tryck	Stegvis, fläktvakt
GP8n	UBC	Givare för tryck	Stegvis, filtervakt
GP9n	UBC	Givare för tryck	Enligt specifikation
GM1n	UBD	Givare för fukt	Kontinuerlig, reglerande
GM2n	UBD	Givare för fukt	Kontinuerlig, begränsande
GM3n	UBD	Givare för fukt	Kontinuerlig, styrande
GM4n	UBD	Givare för fukt	Kontinuerlig, mätande
GM5n	UBD	Givare för fukt	Stegvis, styrande
GM6n	UBD	Givare för fukt	Stegvis, larmande
GM7n	UBD	Givare för fukt	Stegvis, fukt vakt
GM8n	UBD	Givare för fukt	Stegvis, vakant
GM9n	UBD	Givare för fukt	Enligt specifikation
GF1n	UBE	Givare för flöde	Kontinuerlig, reglerande
GF2n	UBE	Givare för flöde	Kontinuerlig, begränsande
GF3n	UBE	Givare för flöde	Kontinuerlig, styrande
GF4n	UBE	Givare för flöde	Kontinuerlig, mätande
GF5n	UBE	Givare för flöde	Stegvis, styrande
GF6n	UBE	Givare för flöde	Stegvis, larmande
GF7n	UBE	Givare för flöde	Stegvis, flödesvakt
GF8n	UBE	Givare för flöde	Stegvis, vakant
GF9n	UBE	Givare för flöde	Enligt specifikation

9.3 Komponenter inom "U Apparater för styrning och övervakning"

<i>Beteckning</i>	<i>BSAB-kod</i>	<i>förklaring</i>	<i>Anmärkning</i>
GL1n	UBF	Givare för nivå	Kontinuerlig, reglerande
GL2n	UBF	Givare för nivå	Kontinuerlig, begränsande
GL3n	UBF	Givare för nivå	Kontinuerlig, styrande
GL4n	UBF	Givare för nivå	Kontinuerlig, mätande
GL5n	UBF	Givare för nivå	Stegvis, styrande
GL6n	UBF	Givare för nivå	Stegvis, larmande
GL7n	UBF	Givare för nivå	Stegvis, vakant
GL8n	UBF	Givare för nivå	Stegvis, vakant
GL9n	UBF	Givare för nivå	Enligt specifikation
GS1n	UBH	Givare för hastighet	Kontinuerlig, reglerande
GS2n	UBH	Givare för hastighet	Kontinuerlig, begränsande
GS3n	UBH	Givare för hastighet	Kontinuerlig, styrande
GS4n	UBH	Givare för hastighet	Kontinuerlig, mätande
GS5n	UBH	Givare för hastighet	Stegvis, styrande
GS6n	UBH	Givare för hastighet	Stegvis, larmande
GS7n	UBH	Givare för hastighet	Stegvis, hastighetsvakt
GS8n	UBH	Givare för hastighet	Stegvis, vakant
GS9n	UBH	Givare för hastighet	Enligt specifikation
GR1n	UBJ	Givare för varvtal	Kontinuerlig, reglerande
GR2n	UBJ	Givare för varvtal	Kontinuerlig, begränsande
GR3n	UBJ	Givare för varvtal	Kontinuerlig, styrande
GR4n	UBJ	Givare för varvtal	Kontinuerlig, mätande
GR5n	UBJ	Givare för varvtal	Stegvis, styrande
GR6n	UBJ	Givare för varvtal	Stegvis, larmande
GR7n	UBJ	Givare för varvtal	Stegvis, vakant
GR8n	UBJ	Givare för varvtal	Stegvis, vakant
GR9n	UBJ	Givare för varvtal	Enligt specifikation
GQ1n	UBK	Givare för koncentration	Kontinuerlig, reglerande
GQ2n	UBK	Givare för koncentration	Kontinuerlig, begränsande
GQ3n	UBK	Givare för koncentration	Kontinuerlig, styrande
GQ4n	UBK	Givare för koncentration	Kontinuerlig, mätande
GQ5n	UBK	Givare för koncentration	Stegvis, styrande
GQ6n	UBK	Givare för koncentration	Stegvis, larmande
GQ7n	UBK	Givare för koncentration	Stegvis, vakant
GQ8n	UBK	Givare för koncentration	Stegvis, vakant
GQ9n	UBK	Givare för koncentration	Enligt specifikation
GX7n	UBL	Givare för strålning	Stegvis, rökdetektor

9.3 Komponenter inom "U Apparater för styrning och övervakning"

<i>Beteckning</i>	<i>BSAB-kod</i>	<i>förklaring</i>	<i>Anmärkning</i>
GX1n	UBL	Givare för strålning	Kontinuerlig, reglerande
GX2n	UBL	Givare för strålning	Kontinuerlig, begränsande
GX3n	UBL	Givare för strålning	Kontinuerlig, styrande
GX4n	UBL	Givare för strålning	Kontinuerlig, mätande
GX5n	UBL	Givare för strålning	Stegvis, styrande
GX6n	UBL	Givare för strålning	Stegvis, larmande
GX7n	UBL	Givare för strålning	Positionen ej möjlig
GX8n	UBL	Givare för strålning	Stegvis, vakant
GX9n	UBL	Givare för strålning	Enligt specifikation
RC1n	UC	Styrfunktionsenheter	För temperatur
RC2n	UC	Styrfunktionsenheter	För tryck
RC3n	UC	Styrfunktionsenheter	För fukt
RC4n	UC	Styrfunktionsenheter	För flöde
RC5n	UC	Styrfunktionsenheter	För nivå
RC6n	UC	Styrfunktionsenheter	För hastighet
RC7n	UC	Styrfunktionsenheter	För varvtal
RC8n	UC	Styrfunktionsenheter	För koncentration
RC9n	UC	Styrfunktionsenheter	Enligt specifikation
HD1n	UD	Mätstyrdon	För temperatur
HD2n	UD	Mätstyrdon	För tryck
HD3n	UD	Mätstyrdon	För fukt
HD4n	UD	Mätstyrdon	För flöde
HD5n	UD	Mätstyrdon	För nivå
HD6n	UD	Mätstyrdon	För hastighet
HD7n	UD	Mätstyrdon	För varvtal
HD8n	UD	Mätstyrdon	För koncentration
HD9n	UD	Mätstyrdon	Enligt specifikation
ST1n	UEB	Ställdon för spjäll	Tvålåges
ST2n	UEB	Ställdon för spjäll	Tvålåges med fjäderåtergång, ES
ST3n	UEB	Ställdon för spjäll	Tvålåges med fjäderåtergång, EÖ
ST4n	UEB	Ställdon för spjäll	Kontinuerligt
ST5n	UEB	Ställdon för spjäll	Kontinuerligt med fjäderåtergång, ES
ST6n	UEB	Ställdon för spjäll	Kontinuerligt med fjäderåtergång, EÖ
ST7n	UEB	Ställdon för spjäll	Brand eller brand/brandgasspjäll
ST8n	UEB	Ställdon för spjäll	Vakant
ST9n	UEB	Ställdon för spjäll	Enligt specifikation

9.3 Komponenter inom "U Apparater för styrning och övervakning"

<i>Beteckning</i>	<i>BSAB-kod</i>	<i>förklaring</i>	<i>Anmärkning</i>
SV1n	UEC	Ställdon för ventil	Tvåvägs kontinuerlig i fjärrvärme
SV2n	UEC	Ställdon för ventil	Tvåvägs kontinuerlig
SV3n	UEC	Ställdon för ventil	Trevägs kontinuerlig
SV4n	UEC	Ställdon för ventil	Tvåvägs tvåläges
SV5n	UEC	Ställdon för ventil	Trevägs tvåläges
SV6n	UEC	Ställdon för ventil	Självverkande
SV7n	UEC	Ställdon för ventil	Vakant
SV8n	UEC	Ställdon för ventil	Vakant
SV9n	UEC	Ställdon för ventil	Enligt specifikation
-	UGA	Mätare med sammansatt funktion	Respektive storhet betecknas enligt specifikationer nedan
ME5n	UGA	Mätare med sammansatt funktion	Rörmonterad energimätare köldbärarsystem
ME6n	UGA	Mätare med sammansatt funktion	Rörmonterad energimätare värmevattensystem
MT1n	UGB.1	Mätare för temperatur	Kanalmonterad
MT2n	UGB.3	Mätare för temperatur	Rörmonterad tappkallvatten
MT3n	UGB.3	Mätare för temperatur	Rörmonterad tappvarmvatten
MT4n	UGB	Mätare för temperatur	Vakant
MT5n	UGB.3	Mätare för temperatur	Rörmonterad köldbärarsystem
MT6n	UGB.3	Mätare för temperatur	Rörmonterad värmevattensystem
MT7n	UGB	Mätare för temperatur	Vakant
MT8n	UGB.3	Mätare för temperatur	Rörmonterad spillvattensystem
MT9n	UGB	Mätare för temperatur	Enligt specifikation
MP1n	UGC.1	Mätare för tryck	Kanalmonterad
MP2n	UGC.2	Mätare för tryck	Rumsmonterad
MP3n	UGC	Mätare för tryck	Vakant
MP4n	UGC	Mätare för tryck	Vakant
MP5n	UGC.3	Mätare för tryck	Rörmonterad köldbärarsystem
MP6n	UGC.3	Mätare för tryck	Rörmonterad värmevattensystem
MP7n	UGC	Mätare för tryck	Vakant
MP8n	UGC	Mätare för tryck	Vakant
MP9n	UGC	Mätare för tryck	Enligt specifikation
-	UGA	Mätare med sammansatt funktion	Respektive storhet betecknas enligt specifikationer nedan
ME5n	UGA	Mätare med sammansatt funktion	Rörmonterad energimätare köldbärarsystem
ME6n	UGA	Mätare med sammansatt funktion	Rörmonterad energimätare värmevattensystem

9.4 Komponenter inom "U Apparater för styrning och övervakning"

<i>Beteckning</i>	<i>BSAB-kod</i>	<i>förklaring</i>	<i>Anmärkning</i>
MT1n	UGB.1	Mätare för temperatur	Kanalmonterad
MT2n	UGB.3	Mätare för temperatur	Rörmonterad tappkallvatten
MT3n	UGB.3	Mätare för temperatur	Rörmonterad tappvarmvatten
MT4n	UGB	Mätare för temperatur	Vakant
MT5n	UGB.3	Mätare för temperatur	Rörmonterad köldbärarsystem
MT6n	UGB.3	Mätare för temperatur	Rörmonterad värmevattensystem
MT7n	UGB	Mätare för temperatur	Vakant
MT8n	UGB.3	Mätare för temperatur	Rörmonterad spillvattensystem
MT9n	UGB	Mätare för temperatur	Enligt specifikation
MP1n	UGC.1	Mätare för tryck	Kanalmonterad
MP2n	UGC.2	Mätare för tryck	Rumsmonterad
MP3n	UGC	Mätare för tryck	Vakant
MP4n	UGC	Mätare för tryck	Vakant
MP5n	UGC.3	Mätare för tryck	Rörmonterad köldbärarsystem
MP6n	UGC.3	Mätare för tryck	Rörmonterad värmevattensystem
MP7n	UGC	Mätare för tryck	Vakant
MP8n	UGC	Mätare för tryck	Vakant
MP9n	UGC	Mätare för tryck	Enligt specifikation
MM1n	UGD	Mätare för fukt	Kanalmonterade
MM2n	UGD	Mätare för fukt	Rumsmonterade
MM3n	UGD	Mätare för fukt	Vakant
MM4n	UGD	Mätare för fukt	Vakant
MM5n	UGD	Mätare för fukt	Vakant
MM6n	UGD	Mätare för fukt	Vakant
MM7n	UGD	Mätare för fukt	Vakant
MM8n	UGD	Mätare för fukt	Vakant
MM9n	UGD	Mätare för fukt	Enligt specifikation
MF1n	UGE	Mätare för flöde	Kanalmonterade
MF2n	UGE	Mätare för flöde	Rörmonterade tappkallvatten
MF3n	UGE	Mätare för flöde	Rörmonterade tappvarmvatten
MF4n	UGE	Mätare för flöde	Vakant
MF5n	UGE	Mätare för flöde	Vakant
MF6n	UGE	Mätare för flöde	Vakant
MF7n	UGE	Mätare för flöde	Vakant
MF8n	UGE	Mätare för flöde	Vakant
MF9n	UGE	Mätare för flöde	Enligt specifikation
ML1n	UGF	Mätare för nivå	
MV1n	UGG	Mätare för volym	
MS1n	UGH	Mätare för hastighet	
MR1n	UGJ	Mätare för varvtal	
MX1n	UGK	Mätare för koncentration	
MRA1n	UGL	Mätare för strålning	
MTI1n	UGM	Mätare för tid	



10 Beteckningsmatris specifika delar bygg

Nedan följer ett urval av system som vanligen kan förekomma och då anslutas mot byggnadens el- och styrsystem.

10.1 System inom systemgrupp "30 Hus"

<i>System</i>	<i>BSAB-kod</i>	<i>förklaring</i>	<i>Anmärkning</i>
DM1nn	-	-	Dörrmiljö
PO1nn	-	-	Portar
SK1nn	-	-	Solavskärmning
TL1nn	-	-	Taklucka
VL1nn	-	-	Vädringslucka

11 Beteckningsmatris specifika delar rör

Nedan följer de specifika delar för rör som inte följer den generella beteckningsmatrisen.

11.1 Brunnar i mark (redovisas utan systembeteckning)

Beteckning	BSAB-kod	förklaring	Anmärkning
DBnn	PD	Brunnar - mark	Dagvattenbrunn
DRBnn	PD	Brunnar - mark	Dränvattenbrunn
IBnn	PD	Brunnar - mark	Inspektionsbrunn
LBnn	PD	Brunnar - mark	Luftningsbrunn
MBnn	PD	Brunnar - mark	Mättningsbrunn
NBnn	PD	Brunnar - mark	Nedstigningsbrunn
PBnn	PD	Brunnar - mark	Perkolationsbrunn
RBnn	PD	Brunnar - mark	Rensbrunn
TBnn	PD	Brunnar - mark	Tillsynsbrunn
TBnn	PD	Brunnar - mark	Tömningsbrunn

11.2 Brunnar (redovisas utan systembeteckning)

Beteckning	BSAB-kod	förklaring	Anmärkning
GB1nn	PRB.11	Golvbrunnar	Gjutjärn
GB2nn	PRB.12	Golvbrunnar	Rostfritt stål
GB3nn	PRB.15	Golvbrunnar	Plast
SG1nn	PRC.1	Spygatter	Gjutjärn
SG2nn	PRC.2	Spygatter	Rostfritt stål
SG3nn	PRC.5	Spygatter	Plast
GR1nn	PRD.1	Golvrännor	Gjutjärn
GR2nn	PRD.2	Golvrännor	Rostfritt stål
GR3nn	PRD.5	Golvrännor	Plast

11.3 Injusteringsventil (redovisas utan systembeteckning)

Beteckning	BSAB-kod	förklaring	Anmärkning
IV21n	PSA.3	Injusteringsventil	Tappvattensystem
IV51n	PSA.3	Injusteringsventil	Köldbärarsystem
IV61n	PSA.3	Injusteringsventil	Värmevattensystem

11.4 Avstängningsventil (redovisas utan systembeteckning)

Beteckning	BSAB-kod	förklaring	Anmärkning
AV21n	PSB.1	Kulventiler	Tappvattensystem
AV51n	PSB.1	Kulventiler	Köldbärarsystem
AV61n	PSB.1	Kulventiler	Värmevattensystem
AV22n	PSB.2	Vridspjällsventiler	Tappvattensystem
AV52n	PSB.2	Vridspjällsventiler	Köldbärarsystem
AV62n	PSB.2	Vridspjällsventiler	Värmevattensystem
AV23n	PSB.3	Skjutspjällsventiler	Tappvattensystem
AV53n	PSB.3	Skjutspjällsventiler	Köldbärarsystem
AV63n	PSB.3	Skjutspjällsventiler	Värmevattensystem
AV24n	PSB.4	Membranventiler	Tappvattensystem
AV54n	PSB.4	Membranventiler	Köldbärarsystem
AV64n	PSB.4	Membranventiler	Värmevattensystem
AV25n	PSB.5	Membranventiler	Tappvattensystem
AV55n	PSB.5	Membranventiler	Köldbärarsystem
AV65n	PSB.5	Membranventiler	Värmevattensystem
AV26n	PSB.6	Kägel- och nålventiler	Tappvattensystem
AV56n	PSB.6	Kägel- och nålventiler	Köldbärarsystem
AV66n	PSB.6	Kägel- och nålventiler	Värmevattensystem
AV27n	PSB.7	Kikventiler	Tappvattensystem
AV57n	PSB.7	Kikventiler	Köldbärarsystem
AV67n	PSB.7	Kikventiler	Värmevattensystem

11.5 Växelventil (redovisas utan systembeteckning)

Beteckning	BSAB-kod	förklaring	Anmärkning
VXV2n	PSC	Injusteringsventil	Tappvattensystem
VXV5n	PSC	Injusteringsventil	Köldbärarsystem
VXV6n	PSC	Injusteringsventil	Värmevattensystem

11.6 Säkerhetsventil (redovisas utan systembeteckning)

Beteckning	BSAB-kod	förklaring	Anmärkning
SÄV2n	PSG.11	Säkerhetsventil	Tappvattensystem
SÄV5n	PSG.11	Säkerhetsventil	Köldbärarsystem
SÄV6n	PSG.11	Säkerhetsventil	Värmevattensystem
SÄV9n	PSG.12	Säkerhetsventil	Köldmediesystem

11.7 Självverkande blandningsventil (redovisas utan systembeteckning)

Beteckning	BSAB-kod	förklaring	Anmärkning
BLV1n	PSE.11	Blandningsventil	Vätskesystem
BLV2n	PSE.12	Blandningsventil	Köldmediasystem

11.8 Diverse ventiler (redovisas utan systembeteckning)

Beteckning	BSAB-kod	förklaring	Anmärkning
BVn	PSE:3	Backventil	
VKVn	PSG.25	Vakuumentil	

11.9 Rumsvärmeapparater, radiatorer (redovisas utan systembeteckning)

Beteckning	BSAB-kod	förklaring	Anmärkning
<i>Exempelvis:</i> RADn- 308/0,4/ 28,1 l/h	PTB.1	Rumsvärmeapparater	<i>Där beteckningen avser:</i> – RADn = typ av radiator – 308 = höjd 300 mm, längd 800 mm – 0,4 = kv-värde – 28,1 l/h = volymflöde

11.10 Rumsvärmeapparater, konvektorer (redovisas utan systembeteckning)

Beteckning	BSAB-kod	förklaring	Anmärkning
<i>Exempelvis:</i> KONn- 308/0,4/ 28,1 l/h	PTB.3	Rumsvärmeapparater	<i>Där beteckningen avser:</i> – KONn = typ av konvektor – 308 = höjd 300 mm, längd 800 mm – 0,4 = kv-värde – 28,1 l/h = volymflöde

11.11 Rumsvärmeapparater, fläktluftvärmare (redovisas utan systembeteckning)

Beteckning	BSAB-kod	förklaring	Anmärkning
<i>Exempelvis:</i> FLVnn-400	PTB.5	Rumsvärmeapparater	<i>Där beteckningen avser:</i> – 400 = effekt i W

11.12 Rumskylapparater, kylpaneler och kyltak (redovisas utan systembeteckning)

<i>Beteckning</i>	<i>BSAB-kod</i>	<i>förklaring</i>	<i>Anmärkning</i>
<i>Exempelvis:</i> KPnn-400 KTnn-400	PTC.2	Rumskylapparater	<i>Där beteckningen avser:</i> – KPnn = typ av kylpanel – KTnn = typ av kyltak – 400 = effekt i W

11.13 Rumskylapparater, kylbafflar (redovisas utan systembeteckning)

<i>Beteckning</i>	<i>BSAB-kod</i>	<i>förklaring</i>	<i>Anmärkning</i>
<i>Exempelvis:</i> KB1nn-400 KB2nn-400	PTC.3	Rumskylapparater Passiva kylbafflar Aktiva kylbafflar	<i>Där beteckningen avser:</i> – 400 = effekt i W

11.14 Rumskylapparater, fläktluftkylare (redovisas utan systembeteckning)

<i>Beteckning</i>	<i>BSAB-kod</i>	<i>förklaring</i>	<i>Anmärkning</i>
<i>Exempelvis:</i> FLKnn-400	PTC.5	Rumskylapparater	<i>Där beteckningen avser:</i> – 400 = effekt i W

11.15 Sanitetsenheter och sanitetsutrustningar (redovisas utan systembeteckning)

<i>Beteckning</i>	<i>BSAB-kod</i>	<i>förklaring</i>	<i>Anmärkning</i>
BKn	PUB.1	Badkar, duschkar m m	Badkar
DK1n	PUB.3	Badkar, duschkar m m	Duschkar
DK2n	PUB.4	Badkar, duschkar m m	Duschkabin
TS1n	PUC.1	Tvättställ, tvättrännor och bidéer	Tvättställ allmänt, golvmonterat
TS2n	PUC.1	Tvättställ, tvättrännor och bidéer	Tvättställ allmänt, väggmonterat
RTS1n	PUC.1	Tvättställ, tvättrännor och bidéer	Tvättställ för rörelsehindrad, golvmonterat
RTS2n	PUC.1	Tvättställ, tvättrännor och bidéer	Tvättställ för rörelsehindrad, väggmonterat
BTS1n	PUC.1	Tvättställ, tvättrännor och bidéer	Tvättställ för barn, golvmonterat
BTS2n	PUC.1	Tvättställ, tvättrännor och bidéer	Tvättställ för barn, väggmonterat
TR1n	PUC.21	Tvättställ, tvättrännor och bidéer	Tvättränna allmänt, golvmonterad
TR2n	PUC.22	Tvättställ, tvättrännor och bidéer	Tvättränna allmänt, väggmonterad
BTR1n	PUC.21	Tvättställ, tvättrännor och bidéer	Tvättränna för barn, golvmonterad
BTR2n	PUC.22	Tvättställ, tvättrännor och bidéer	Tvättränna för barn, väggmonterad
BD1n	PUC.31	Tvättställ, tvättrännor och bidéer	Bidéer allmänt, golvmonterad
BD2n	PUC.32	Tvättställ, tvättrännor och bidéer	Bidéer allmänt, väggmonterad
DFn	PUD.1	Dricksfontäner och dricksvattenkylare	Dricksfontän
VK1n	PUE.11	Klosetter, urinaler m m	Vattenklosett allmän, golvmonterad
VK2n	PUE.12	Klosetter, urinaler m m	Vattenklosett allmän, väggmonterad
RVK1n	PUE.11	Klosetter, urinaler m m	Vattenklosett för rörelsehindrad, golvmonterad
RVK2n	PUE.12	Klosetter, urinaler m m	Vattenklosett för rörelsehindrad, väggmonterad
BVK1n	PUE.11	Klosetter, urinaler m m	Vattenklosett för barn, golvmonterad
BVK2n	PUE.12	Klosetter, urinaler m m	Vattenklosett för barn, väggmonterad
UR1n	PUE.21	Klosetter, urinaler m m	Urinal allmän, golvmonterad
UR2n	PUE.22	Klosetter, urinaler m m	Urinal allmän, väggmonterad

11.16 Sanitetsenheter och sanitetsutrustningar (redovisas utan systembeteckning)

<i>Beteckning</i>	<i>BSAB-kod</i>	<i>förklaring</i>	<i>Anmärkning</i>
DBn	PUF.1	Diskbänkar, tvättbänkar, utslagsbackar mm	Diskbänk
TBn	PUF.3	Diskbänkar, tvättbänkar, utslagsbackar mm	Tvättbänk
UB1n	PUF.41	Diskbänkar, tvättbänkar, utslagsbackar mm	Utslagsback, rostfritt stål
UB2n	PUF.41	Diskbänkar, tvättbänkar, utslagsbackar mm	Utslagsback, keramik

11.17 Uttagsposter, armaturer mm (redovisas utan systembeteckning)

<i>Beteckning</i>	<i>BSAB-kod</i>	<i>förklaring</i>	<i>Anmärkning</i>
TVn	PVB.11	Tappventiler och vattenutkastare	Tappventil
VUKn	PVB.12	Tappventiler och vattenutkastare	Väggvattenutkastare
BL1n	PVB.21	Tappventiler och vattenutkastare	Blandare för dusch
BL2n	PVB.22	Tappventiler och vattenutkastare	Blandare för badkar
BL3n	PVB.23	Tappventiler och vattenutkastare	Blandare för tvättställ och bidé
BL4n	PVB.24	Tappventiler och vattenutkastare	Blandare för disklåda
BL5n	PVB.25	Tappventiler och vattenutkastare	Blandare för tvättstuga
BL6n	PVB.26	Tappventiler och vattenutkastare	Blandare för tvätträna
BL7n	PVB.27	Tappventiler och vattenutkastare	Blandare för spolning
CDn	PVC.0	Nödduschar och ögonduschar	Kombinerad nöddusch och ögondusch
NDn	PVC.1	Nödduschar och ögonduschar	Nöddusch
ÖDn	PVC.2	Nödduschar och ögonduschar	Ögondusch
BPn	PVD	Brandposter o d	Brandpost
SLHn	PVD	Brandposter o d	Slanghylla

11.18 Rörledningar (redovisas utan systembeteckning)

<i>Beteckning</i>	<i>BSAB-kod</i>	<i>Material 1, Material 2, Material 3, Material 4</i>	<i>Anmärkning</i>
	PNU.1	Material 1: Gjutjärn	
-G11	PNU.11	Material 1: Gråjärn	
-G12	PNU.112	Material 1: Gråjärn	Avloppsrör
-G21	PNU.1121	Material 1: Gråjärn	Mufflösa avloppsrör
	PNU.2	Material 1: Stålrör	
	PNU.21	Material 2: Olegerat	
	PNU.211	Material 3: Svetsade	
-S11	PNU.2111	Material 4: Skyddsmålade	Medium
-S12	PNU.2112	Material 4: Förzinkade	Medium
-S13	PNU.2113	Material 4: Svart obehandlade	Medium
-S14	PNU.2114	Material 4: Skyddsmålade	Tunga

11.18 Rörledningar (redovisas utan systembeteckning)

<i>Beteckning</i>	<i>BSAB-kod</i>	<i>Material 1, Material 2, Material 3, Material 4</i>	<i>Anmärkning</i>
-S21	PNU.212	Material 3: Svetsade	Ståltub
-S15	PNU.215	Material 3: Tunnväggig	Stålrör
-S22	PNU.22	Material 2: Legerat	
-R21	PNU.221	Material 1: Rostfritt stål, Material 2: Legerat	Avloppsrör
-R22	PNU.222	Material 1: Rostfritt stål, Material 2: Legerat	
	PNU.311	Material 1: Koppar, Material 2: Icke ytbehandl.	
-C112	PNU.311	Hårdhet: R220	Hård
-C115	PNU.311	Hårdhet: R250	Halvhård
-C119	PNU.311	Hårdhet: R290	Mjuk
	PNU.312	Material 1: Koppar, Material 2: Ytbehandlade	
-C122	PNU.312	Hårdhet: R220	Hård
-C125	PNU.312	Hårdhet: R250	Halvhård
-C129	PNU.312	Hårdhet: R290	Mjuk
	PNU.313	Material 1: Koppar, Material 3: Isolerade	
-C132	PNU.313	Hårdhet: R220	Hård
-C135	PNU.313	Hårdhet: R250	Halvhård
-C139	PNU.313	Hårdhet: R290	Mjuk
-C21	PNU.321	Material 1: Plast	Prisol
-C33	PNU.33	Material 1: Plast	Plusprisol
-C36		Material 1: Koppar	Kylkopparrör
-P14	PNU.514	Material 1: Plast	PEX, tryckrör
-P43	PNU.5143	Material 1: Plast	PEX, tryckrör, DIN 4726
-P44		Material 1: Plast	Mark slingor borrh
-M11	PNU.5211	Material 2: PVC, Material 3: Standardiserade	Markavloppsrör
-M12	PNU.5212	Material 2: PVC, Material 3: Fabrikatspecifika	Markavloppsrör
-M13	PNU.5213	Material 2: PE, Material 3: Standardiserade	Markavloppsrör
-M14	PNU.5214	Material 2: PE, Material 3: Fabrikatspecifika	Markavloppsrör
-M15	PNU.5215	Material 2: PP, Material 3: Standardiserade	Markavloppsrör
-M16	PNU.5216	Material 2: PP, Material 3: Fabrikatspecifika	Markavloppsrör
-A21	PNU.5221	Material 2: PVC	Inomhusavloppsrör
-A22	PNU.5222	Material 2: PE	Inomhusavloppsrör
-A23	PNU.5223	Material 2: PP	Inomhusavloppsrör
-A24	PNU.5224	Material 2: ABS	Inomhusavloppsrör
-E71	PNU.71		Gummi

12 Beteckningsmatris specifika delar luft

Nedan följer de specifika delar för luftbehandling som inte följer den generella beteckningsmatrisen. Normalt används beteckningen LBnn för luftbehandlingsaggregat, men i särskilda fall (undantagsvis) kan märkning av systemet ske efter nedanstående matris.

12.1 System inom systemgrupp "57 Luftbehandlingssystem"

<i>System</i>	<i>BSAB-kod</i>	<i>förklaring</i>	<i>Anmärkning</i>
TAnn	57.B	Allmänventilationssystem	Tilluftsaggregat
FAnn	57.B	Allmänventilationssystem	Frånluftsaggregat
AFnn	57.B	Allmänventilationssystem	Avfuktningssaggregat
CAnn	57.B	Allmänventilationssystem	Cirkulationsaggregat
CAKnn	57.B	Allmänventilationssystem	Cirkulationsaggregat, kylare
CAVnn	57.B	Allmänventilationssystem	Cirkulationsaggregat, värmare
ÅAnn	57.B	Allmänventilationssystem	Återluftsaggregat

12.2 Spjäll, flödesdon och blandningsdon (redovisas utan systembeteckning)

<i>Beteckning</i>	<i>BSAB-kod</i>	<i>förklaring</i>	<i>Anmärkning</i>
SP1n	QJB.1	Spjäll, flödesdon och blandningsdon	Spjäll, vrid
SP2n	QJB.2	Spjäll, flödesdon och blandningsdon	Spjäll, iris
SP3n	QJB.3	Spjäll, flödesdon och blandningsdon	Spjäll, ledskena
SP4n	QJB.4	Spjäll, flödesdon och blandningsdon	Spjäll, jalousi
SP5n	QJB.5	Spjäll, flödesdon och blandningsdon	Spjäll, back
SP6n	QJB.6	Spjäll, flödesdon och blandningsdon	Spjäll, skjut
BS1n	QJC.1	Spjäll, flödesdon och blandningsdon	Brandgasspjäll
BS2n	QJC.2	Spjäll, flödesdon och blandningsdon	Brand/ brandgasspjäll
TS1n	QJD	Spjäll, flödesdon och blandningsdon	Tryckavlastningsspjäll
KD1n	QJE	Spjäll, flödesdon och blandningsdon	Konstantflödesdon
VD1n	QJF	Spjäll, flödesdon och blandningsdon	Variabelflödesdon

2.2 Spjäll, flödesdon och blandningsdon (redovisas utan systembeteckning)

<i>Beteckning</i>	<i>BSAB-kod</i>	<i>förklaring</i>	<i>Anmärkning</i>
BD1n	QJH	Spjäll, flödesdon och blandningsdon	Blandningsdon
MFnn	QJJ	Spjäll, flödesdon och blandningsdon	Flödesmätton

12.3 Ljuddämpare (redovisas utan systembeteckning)

<i>Beteckning</i>	<i>BSAB-kod</i>	<i>förklaring</i>	<i>Anmärkning</i>
LD1n	QKB.1	Ljuddämpare	Rak med cirkulär anslutning
LD2n	QKB.2	Ljuddämpare	Vinkel med cirkulär anslutning
LD3n	QKC.1	Ljuddämpare	Rak med rektangulär anslutning
LD4n	QKC.2	Ljuddämpare	Vinkel med rektangulär anslutning

12.4 Övriga (redovisas utan systembeteckning)

<i>Beteckning</i>	<i>BSAB-kod</i>	<i>förklaring</i>	<i>Anmärkning</i>
RL1n	QLE	Rensluckor	Cirkulära
RL2n	QLE	Rensluckor	Rektangulära

12.5 Luftbehandlingskanaler (redovisas utan systembeteckning)

<i>Beteckning</i>	<i>BSAB-kod</i>	<i>förklaring</i>	<i>Anmärkning</i>
Enligt separat redovisning		Redovisning finns i "Kravspecifikation för märkning och skyltning".	

12.6 Luftdon (redovisas utan systembeteckning)

<i>Beteckning</i>	<i>BSAB-kod</i>	<i>förklaring</i>	<i>Anmärkning</i>
SD1n	QMA.1	Sammasatta kåpor	
UD1n	QMB.1	Uteluftsdon	med yttergaller
UD2n	QMB.2	Uteluftsdon	med huv
UD3n	QMB.3	Uteluftsdon	skydd till uteluftsintag
TD1n	QMC	Tilluftsdon	monterad i vägg
TD2n	QMC	Tilluftsdon	monterad i tak
TD3n	QMC	Tilluftsdon	monterad i golv
TD4n	QMC	Tilluftsdon	monterad i kanal
ÖD1n	QMD.1	Överluftsdon	monterad i vägg
FD1n	QME	Frånluftsdon	monterad i vägg
FD2n	QME	Frånluftsdon	monterad i tak



FD3n	QME	Frånluftsdon	monterad i golv
FD4n	QME	Frånluftsdon	monterad i kanal
AD1n	QMF.1	Avluftsdon	med galler
AD2n	QMF.2	Avluftsdon	med huv
KH2n	QMG	Kombinerad uteluft- och avluftsdon	med huv

13 Beteckningsmatris specifika delar styr

Nedan följer de specifika delar för styr som inte följer den generella beteckningsmatrisen.

13.1 Komponenter (redovisas med systembeteckning)

Beteckning	Förklaring	Anmärkning
LR1n	Fasbrottsrelä	
FOnn	Frekvensomriktare	
JFB1n	Jordfelsbrytare	
TL1n	Manöverapparat	Återfjädrande
TL5n	Manöverapparat	Kvarstående
MS1n	Manöverställare	Utanför apparatskåp
TM1n	Timer	
TK1n	Tryckknapp	"Till"-funktion, indikering
TK2n	Tryckknapp	"Till/från"-funktion, indikering
UR0nn	Underspänningsrelä	
ÅK1n	Återställningsknapp	Ex. överhettningsskydd
ÅK2n	Återställningsknapp	Ex. frysvakt
ÅK6n	Återställningsknapp	Ex. förreglingar av fläktar

13.2 Komponenter (redovisas utan systembeteckning)

Beteckning	Förklaring	Anmärkning
FS1nn	Automatsäkring	
B1nn	Batteri	
VG1nn	Diodblock	
Cnn	Gruppcentral	
QS1nn	Huvudbrytare	I central
KD1nn	Impulsrelä	
JR1nn	Jordfelsrelä	
K1nn	Kontaktor	
KF1nn	Kontaktor med överlastskydd	
P1nn	Kopplingsplint	
PT1nn	Kopplingsur	
V1nn	Likriktare	
S1nn	Manöverströmställare	I apparatskåp
K1nn	Relä	
UR4nn	Spänningsrelä manöver	
UR2nn	Spänningsvakt	
IR1nn	Strömrelä	
IR2nn	Strömrelä	Vakt
F1nn	Säkring	Diazed
TS1nn	Termiskt skydd	Bimetall
KT1nn	Tidrelä	
T1nn	Transformator	
X1nn	Uttag, anslutningsdon	

13.3 Komponenter (redovisas som tillägg till objektsbeteckning)

<i>Beteckning</i>	<i>Förklaring</i>	<i>Anmärkning</i>
_H1nn	Driftindikering	Lysdiod, lampa
_Y1nn	E/P-relä	
_R1nn	Motstånd	
_P1nn	Mätutrustning, instrument	
_U4nn	Signalomvandlare	Spänning
_U5nn	Signalomvandlare	Ström
_U6nn	Signalomvandlare	Effekt
_U7nn	Signalomvandlare	Reaktiv effekt
_U8nn	Signalomvandlare	Cos fi
_U9nn	Signalomvandlare	Frekvens
_Q1nn	Säkerhetsbrytare	

13.4 Kvalifierare inställningsvärden

<i>Beteckning</i>	<i>Objekt</i>	<i>Förklaring</i>
BBV	Börvärde beräknat	
BV	Börvärde	
BV1	Börvärde 1	
BV2	Börvärde 2	
FBV	Börvärde förskjutning	
FD	Start/stopp fördröjning	Samma som förlängd drift
GH	Gränsvärde hög	
GU	Gränsvärde undre	
GV	Gränsvärde övriga	
GV1	Gränsvärde 1	
GV2	Gränsvärde 2	
MAX	Gränsvärde max	
MIN	Gränsvärde min	
STA	Gränsvärde start	
STO	Gränsvärde stopp	
X1	Börvärde 1 i X-led	Brytpunkt 1 lägsta värde
X2	Börvärde 2 i X-led	Brytpunkt 2
X3	Börvärde 3 i X-led	Brytpunkt 3
X4	Börvärde 4 i X-led	Brytpunkt 4
X5	Börvärde 5 i X-led	Brytpunkt 5
Y1	Börvärde 1 i Y-led	Brytpunkt 1 lägsta värde X1
Y2	Börvärde 2 i Y-led	Brytpunkt 2
Y3	Börvärde 3 i Y-led	Brytpunkt 3
Y4	Börvärde 4 i Y-led	Brytpunkt 4
Y5	Börvärde 5 i Y-led	Brytpunkt 5

13.5 Kvalifierare regulatorinställningar

<i>Beteckning</i>	<i>Objekt</i>	<i>Förklaring</i>
D	D-tid	
F	Filtrering	
I	I-tid	
P	P-konstant	
PB	P-band regulator	
PI	PPI-, PID-parameter	

13.6 Kvalifierare indikeringar

<i>Beteckning</i>	<i>Objekt</i>	<i>Förklaring</i>
DI	Driftindikering	Digital ingång
EF	Jordfel	
FR	Frysrisk	
FT	Frystemperatur	
IF	Indikering från	
IH	Indikering högt varv	
IK	Indikering kyl drift	
IL	Indikering lågt varv	
IM	Indikering maxläge	
IS	Indikering stängd	
IT	Indikering till	
IV	Indikering värme	
IÅ	Indikering återvinning	
IÖ	Indikering öppen	
LI	Larmindikering	Digital ingång
LÄI	Lägesindikering	
RU	Reglerutgång	

13.7 Kvalifierare mätvärden

<i>Beteckning</i>	<i>Objekt</i>	<i>Förklaring</i>
A	Motström	
BMV	Beräknat medelvärde	
DR	Drifttidsräknare	
DT	Differenstemperatur	
HZ	Motorfrekvens	
MMV	Medelvärde	
MV	Mätvärde	
PK	Effekt kyla, beräkning	
PV	Effekt värme, beräkning	
PW	Motoreffekt	
PÅ	Effekt återvinning, beräkning	
SP	Samplingstid	

13.8 Kvalifierare mediamätningar

<i>Beteckning</i>	<i>Objekt</i>	<i>Förklaring</i>
M3	Volym	
KM3	Volym, kalibrera	
MWH	Energimängd	
KMWH	Energimängd, kalibrera	

13.9 Kvalifierare pulsmätningar

<i>Beteckning</i>	<i>Objekt</i>	<i>Förklaring</i>
PU	Inkommande puls	

13.10 Kvalifierare styrningar

<i>Beteckning</i>	<i>Objekt</i>	<i>Förklaring</i>
AA	Läge AUTO	
AM	Analog manöver	
AU	Omkopplare auto	
DM	Digital manöver	
FD	Förlängd drift	
HA	Hand till/från	
KY	Kyla	
M	Manöver	
MAN	Man/auto analog	
MAN	Auto/man från/man till	
MO	Motionsdrift	
MS	Mjukstart	
MSS	Manuell styrsignal	
NK	Nattkyla	
NS	Nattsänkning	
ON	Man till/från	
SF	Sommarfallsdrift	
SO	Sommar	
SS	Styrsignal	
SSI	Startsignal	
TB	Trappbelysning	
VÅ	Värme	
US	Uppstart	



13.11 Kvalifierare larm

<i>Beteckning</i>	<i>Objekt</i>	<i>Förklaring</i>
AD	Avvikande drift	
AF	Avvikande flöde	
AL	Avvikande läge	
AN	Avvikande nivå	
AP	Avvikande tryck	
AS	Avvikande hastighet	
AT	Avvikande temperatur	
AV	Avstängt aggregat	
BL	Utlöst sprinkler	
COML	Kommunikationslarm frekvensomriktare	
DA	Driftavbrott	
DL	Driftlarm	
FHL	Fördröjning höglarm	
FK	Larm frekvensomformare, felkod	
FL	Larm fördröjning	
FLL	Fördröjning låglarm	
FS00	Summalarm utlöst automatsäkring	
FSnn	Utlöst automatsäkring	
FV	Fläktvakt	
GAH	Gränsavvikelse höglarm	
GAL	Gränsavvikelse låglarm	
GFL	Givarfel larm	
GHL	Gränsvärde höglarm	
GLL	Gränsvärde låglarm	
HG	Hög gräns	
HH	Hög fukthalt	
HL	Höglarm	
HP	Högt tryck	
HQ	Rök eller gas	
HS	Högt varv, hög hastighet	
HT	Hög temperatur	
HV	Överspänning	
KH	Köldbärare haveri	
L	Larm (övriga)	
LE	Låg effekt	
LF	Lågt flöde	
LG	Låg gräns	
LH	Låg fukthalt	
LL	Låglarm	
LP	Lågt tryck	
LR	Fasbrott	
LS	Lågt varv	
LT	Låg temperatur	
LV	Låg spänning	
ML	Servicealarm	
NF	Nätkontaktor från	
NL	Nödlarm	
NT	Nätkontaktor till	

13.12 Kvalifierare larm

<i>Beteckning</i>	<i>Objekt</i>	<i>Förklaring</i>
OK00	Summalarm omkopplare fel läge	
OKnn	Omkopplare fel läge	
RD	Rökdetektor	
SL	Summalarm	
SÖ	Summa överström	
TS	Termiskt skydd	
UR	Utlöst spänningsrelä	
VH	Värmehaveri	

13.13 Kvalifierare tider

<i>Beteckning</i>	<i>Objekt</i>	<i>Förklaring</i>
D	Veckodag	1-7, Må-Sö
DD1	Specialdag	
DF12	Specialdag tid 1 från	
DF22	Specialdag tid 2 från	
DP1	Specialperiod	
DT11	Specialdag tid 1 till	
DT21	Specialdag tid 2 till	
HHMM	Timme minut	
MMDD	Månad dag	
TF11	Dag 1 tid 1 från	Måndag
TF12	Dag 2 tid 1 från	Tisdag
TF13	Dag 3 tid 1 från	Onsdag
TF14	Dag 4 tid 1 från	Torsdag
TF15	Dag 5 tid 1 från	Fredag
TF16	Dag 6 tid 1 från	Lördag
TF17	Dag 7 tid 1 från	Söndag
TF18	Dag 8 tid 1 från	Helgdag
TF21	Dag 1 tid 2 från	Måndag
TF22	Dag 2 tid 2 från	Tisdag
TF23	Dag 3 tid 2 från	Onsdag
TF24	Dag 4 tid 2 från	Torsdag
TF25	Dag 5 tid 2 från	Fredag
TF26	Dag 6 tid 2 från	Lördag
TF27	Dag 7 tid 2 från	Söndag
TF28	Dag 8 tid 2 från	Helgdag
TG	Tidgrupp	

13.14 Kvalifierare tidkanaler

<i>Beteckning</i>	<i>Objekt</i>	<i>Förklaring</i>
TK	Tidkanal status	
TT11	Dag 1 tid 1 till	Måndag
TT12	Dag 2 tid 1 till	Tisdag
TT13	Dag 3 tid 1 till	Onsdag
TT14	Dag 4 tid 1 till	Torsdag
TT15	Dag 5 tid 1 till	Fredag
TT16	Dag 6 tid 1 till	Lördag
TT17	Dag 7 tid 1 till	Söndag
TT18	Dag 8 tid 1 till	Helgdag
TT21	Dag 1 tid 2 till	Måndag
TT22	Dag 2 tid 2 till	Tisdag
TT23	Dag 3 tid 2 till	Onsdag
TT24	Dag 4 tid 2 till	Torsdag
TT25	Dag 5 tid 2 till	Fredag
TT26	Dag 6 tid 2 till	Lördag
TT27	Dag 7 tid 2 till	Söndag
TT28	Dag 8 tid 2 till	Helgdag
UPD	Uppdatering	
YYYY	År	
TT	Timertid	