



JÄRFÄLLA

# ትምህርት ናይ ትምህርቲ

ወ.ላደ-ካ ቅድሚ ትምህርቲ ገይ ክፍሊ  
ዝመሃር ካብ 29 ጥሪ ዓ. ፈ. ክምኡ  
ድማ 12 የካቲት  
[jarfalla.se/skolval](https://jarfalla.se/skolval)



# ንቀውዲ ተርም ዝኸውን ቤት ትምህርቲ ንምምራጽ ግዜ ሕጂ እዩ።

ቤት ትምህርቲ ምስ መረጽካ እቲ ቀበሌ ብዝተኸለለ መጠን ድልየትካ ንኸማልእ ዝከኣል ጸዕሪ ይገብር። ይኹን እምበር እቲ ዝመረጽካዮ ቤት-ትምህርቲ ክፋት ቦታ እንተልዎ ጥራይ እዮ ዝቐበል።

## ከምዚ ትገብሩ

ትምህርቲ-ም ተቐርቡ ብ ኤቭንስት ኣብ jarfalla.se/skolval ዝርከቡ። ነዚ ኣጠቓቕማ

ከትጥቀሙ ባንክ ኢዲ የድሊዮኩም። እንድሕር ባንክ ኢዲ ዘይብልኩም ምስ ባንክኹም ተራኺብኩም ካብኡም ኣዚ ዝኸውን ወይ ኣብ support.bankid.com ኣቲኹም ኣገዙ።

ሓደ ሰብ ብቲ ምምዳብ ቦታ ናይ ቤት-ትምህርቲ ምስ ዘይዓግብ፣ ኣብቲ ናይ ቦታ ምቕይያር ኪግበረሉ ዚኸእል ግዜታት - ቤት ትምህርቲ ንኺቐይር ከመልከት ይኸእል እዩ። ኣስተውዕል፡ ግላውያን ኣብያተ-ትምህርቲ ናይ ቤት-ትምህርቲ ምደባ ሓበሬታ ዚህቡሉ ጊዜ፣ ኣብ ካልእ እዋን ኪኸውን ይኸእል እዩ።

## ንናይ ነጻ ጊዜ ኣዳራሽ ቆልዑ (ፍሪቲድስ-ሄም) ቦታ ምምልካት

ንስኻ ኣብ ቅድመ-ትምህርቲ ንዚኸይድ ውላድካ ናይ “ፍሪቲድስ-ሄም” ቦታ ንምምልካት እትደሊ ሰብ፣ ውላድካ ኣብቲ ናይ ቀውዲ ክፍለ-ዓመት (hösten) 2024 ኣበየናይ ቤት-ትምህርቲ ከም ዝተመደበ ብድሕሪ ፈለጥካ፣ ኣብ ወርሒ ጉንበት/ሰነ ኢኻ ትገብር። እቲ ሓበሬታ፡ ኣብቲ ናይ ቦታ ምምዳብ ውሳኔ ዝተወሰደሉ ሰነድ ክትረኽቦ ኢኻ።

## ቦታታት ናይ ትምህርቲ ከምዚ ገርም ኢዮም ዝማቓቑሉ

ብቲ ኸእለትና ገርና ን ደቅኹም ትምህርቲ ከዋሃቡ መንታን ንጸዕር። ደቅኹም እንድሕር መጀመርያ ምርጫ እም እንድሕር ደይተዋሃቡ ካልኣይ ምርጫም ዞባ ክትህቡም ኢዮ። ኮምፕዩተር እንዳበለ ክቐጽል ኢዮ።

## ናይ ሙዚቃ ክፍሊ ትምህርቲ ኣመልከቱ

ወላድካ ናይ ሙዚቃ ትምህርቲ ክኸድ ትደሊ ኣብ ኢንተርኔት ኣቲኻ ኣምልከት። ናይ ያርሬላ ትምህርቲ ሙዚቃ ካብ 4 - 9 ዝኸዱ ተማህሮ ኣብ ቀውዲ ኸፍሊ ግዜ ትምህርቲ ኣብ ፍየለንስ ስኩላን Fjällensskolan

ተራ ናይ ምቕባል ናብ ከለስ ናይ ቅድመ-ትምህርቲ

1. ተማህሮ መንነቶም ዝሓቡኡ
2. ተማህሮ ቀዳምነት ናይ ይሕዋት እንድሕር ኣሎዎ (ካብ ክፍሊ 1-3 ዝኸዱ ተማህሮ ኣብታ ትደልዩዎ ትምህርቲን እንድሕር እተን ይህዋት ኣድረሻኦም ዝተመዘገቡ ምስ ናትኩም ሓደ እንድሕር ኮይኑ)።
3. ተማህሮ እዚ ዝገበረ - ቦታ ኣብታ ትምህርቲ እንድሕር መረጸን - ተማህሮ ምርጫ ናይታ ትምህርቲ ዘይገበረ ግን ዝተኡ ካብታ ትምህርቲ ቀረባ ስለዝኾነት ቤት ምሽጊት ክጅምር ዝደሊ
4. ተማህሮ ካብ ካልእ ዞባ ዝመጸ

## ነቶም ኣብ ግላዊ ቤት ትምህርቲ ከመሃሩ ዘመልከቱ

ኣብ መጋቢት ፈለማዊ ናይ መጀመርያ መልሲ ብዘዕባ ምርጫ ናይ ትምህርቲ ክንህበኩም ኢና። መጀመርያ ምርጫኹም እንድሕር ደይበዳሙን ብተፋላለየ ካልኣት ትምህርቲ-ታት እንድሕር መሪሕኩም ነርኩም ኣብ ሪጋ ናይተን ዝበለጹ ትምህርቲ ኣውቶማቲክ ክንኤኣተኩም ኢና። ፈለማዊ ናይ መጀመርያ መልሲ ምስተዋሃበ ዘይተታሓዙ ቦታታት ኣብ ተፋላለየ ትምህርቲ ክኸፈት ኢዮ። እዚ እን ቦታታት ከኣ ብ ስርዓት ናይቲ ሪጋ ኢዮ ዝዕደል።

ተራ ናይ ምቕባል ናብ ክፍሊ 7

ኣብ ግንቦት እቲ መጨረሻ መልሲ ክንህበኩም ኢና። ተዓዘቡ፡ ነጻ ትምህርቲ-ታት ግን መልሲ ኣብ ዝተፋላለየ ግዜ ክህቡ እኸእሉ ኢዮም።

1. ተማህሮ መንነቶም ዝሓቡኡ
2. ተማህሮ እዚ ዝገበረ - ቦታ ኣብታ ትምህርቲ እንድሕር መረጸን - ተማህሮ ምርጫ ናይታ ትምህርቲ ዘይገበረ ግን ዝተኡ ካብታ ትምህርቲ ቀረባ ስለዝኾነት ቤት ምሽጊት ክጅምር ዝደሊ
3. ተማህሮ ካብ ካልእ ዞባ ዝመጸ

ወላድካ ኣብ ምዃዚያ ቤት-ትምህርቲ ንከመሃር እንተዘይኣመልኪትካ ኣብቲ ኮሚፕዊ ቤት ትምህርቲ ከመሃር ዕድል ኣይወህቡን።

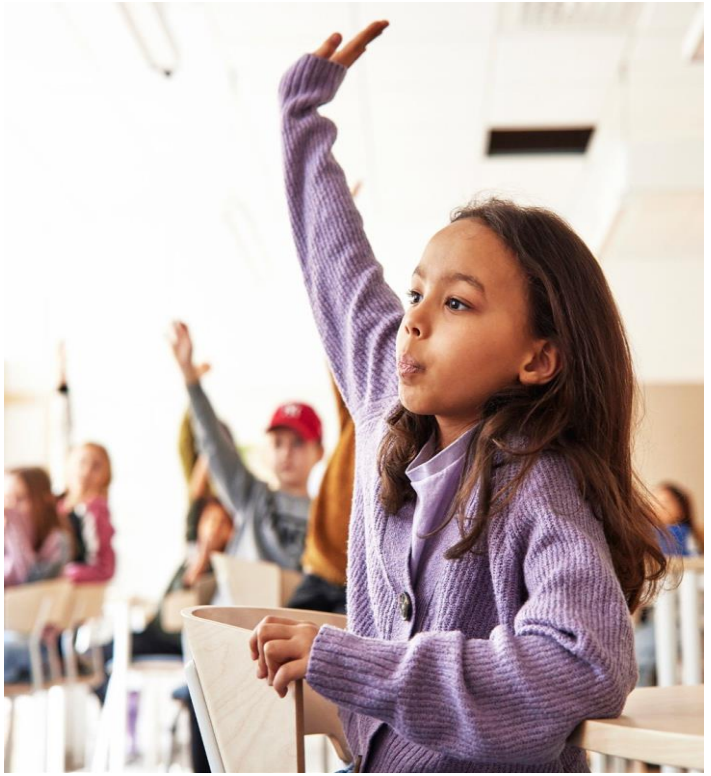
## ኣብቲ እዋን ተመልክቶልእሉ ግዜ እንታይ እዩ ዘጋጥም?፡

### ቦታታት ብዚ ተራ እዚ ኢዮም ዝዕድሉ

ኣብ ወርሒ ሚያዝያ (april)፡ ውሳኔ ምምዳብ ናይ ቤት-ትምህርቲ ቦታ ዝሓዘ መልእኽቲ ካባና ክትረከብ ኢኻ። ኣብቲ ምምራጽ ቤት-ትምህርቲ ቀጥታዊ ምደባ እዩ ዘገልግል። እዚ ማለት ድማ፡ እቲ ውሳኔ ብዘዕባ ምምዳብ ቦታ ቤት-ትምህርቲ ምስ ተዋህበካ፣ ሽዑ እቲ ጉዳይ ተፈጸመ ስለ ዝኾነ፣ ነቲ ቦታቲ ከም ትደልዮ ከም ብኣድኻ ክትረጋግጸልና ኣይድልን እዩ።

### ቦታ እንድሕር ደይ ኣክል ኮይኑ

ቡዙሕ ሰብ እንድሕር ናብ ሓንቲ ትምህርቲ እንድሕር ኣመልኪቶም ቦታታት ከኣ እንድሕር ደይ ኣክል ኮይኑ፡ ብ ናይ ሕገ ናይ ቅርበት ገርና ኢና ንውሰን። ርሕቀት፡ ኣብ ምንነ ተማህሮን ኢታ ዝተመረጸት ትምህርቲን ካሎት ትምህርቲ ኣብ ቀረባ ዝርከቡ፡ ኣቐናን ምስ ካልኣት ተማህሮ ኣዋዳዲርና ኢና ንወሲን ማለት ኢዮ። ብታ ኣድራሻ ዝተመዘገቡኩምን ርሕቀት ናብ ትምህርቲን ገርና ኢና ንወሰን።



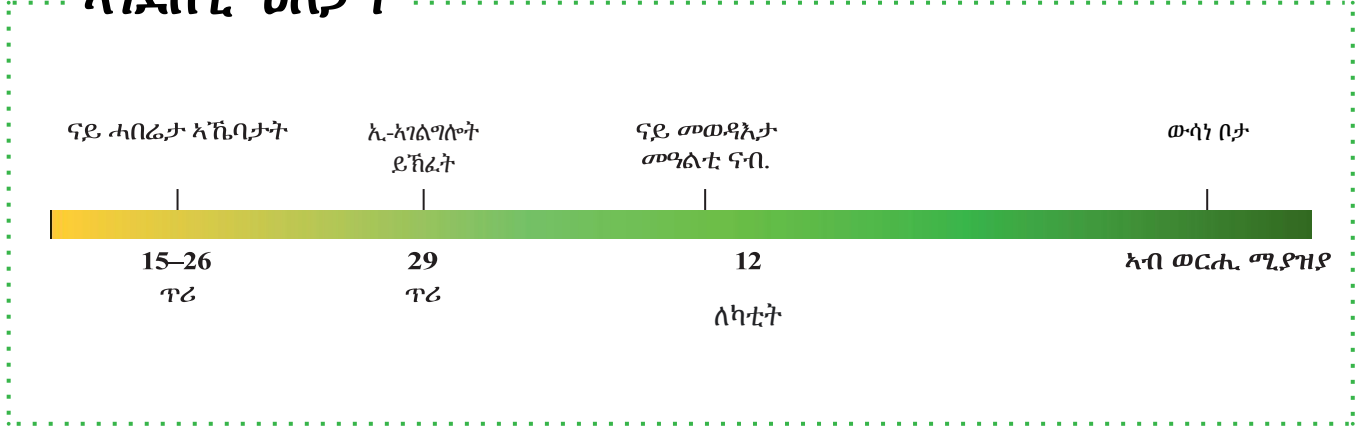
ርስቀት ንብ ትምህርቲኡም መጠናዊ ክሾውን ን ተማሃሮ ዕለማና ኢዩ። ኣብ jarfalla.se/skolval ኣቲኹም ብዛዕባ እቲ ሕጊ ናይ ቐርብት ክትኣንብቡ ትክእሉ ኢኹም።

**ትምህርት ብዛዕባ ትምህርቲ እንድሕር ደይሃብኩም**  
 ቆልዑት ትምህርቲ ክኹዱ ዘለዎምን ኣብ ዘባ ዝተመዘገቡን ቦታ ኣብ ትምህርቲ ክወሃቡሎም ዘባ ኣላፍነት ናይ ዘባ ኢዩ። ምርጫ እንድሕር ደይሃብኩም እታ ዝቐረበት ትምህርቲ ኣውቶማቲክ ናይ መጀመርያ ምርጫኹም ትኹውን ማለት ኢዩ። ኮምፒዩተር ኣውን ካለይቲ ዝቐረበት ትምህርቲ ካለይቲ ምርጫኹም ትኹውን፡ ኮምፒዩተር እንዳበለ እቐጽል።  
 jarfalla.se/skolval .

**ናብ የርፈላ ክትቁየሩ**

ወይ ኣብዚ ቁሩብ ጊዜ ገዛ ቀዩርኩም ዲኹም፣ ኮምፒዩተር እንድሕር ኮይኑ ፍቕዲ ደብዳብ ኣብ ኤሽንስት ክንፈጥር ኣለና፣ ትምህርቲኡም ብዛዕባ ትምህርቲ ን ደቁኹም፣ ክትህቡ ምእንታን። ምስ ቤት ሰርቪስ ተራኪብኩም ብ [kontakt@jarfalla.se](mailto:kontakt@jarfalla.se) ወይ 08-580 285 00 ደውሉ።

**ኣገደስቲ ዕለታት**



# ተዎሳኺ ሐበሬታ ብዛዕባ ትምህርትና

ነቲ ኣብ ዕለት 15 – 26 መስከረም ናይ ሐበሬታ ዝወሃበሉ መዓልቲ መጻእኩም ንክትሳተፉ ብደሐን ምጻንብል። ብተወሳኺ ሐበሬታ በዚ ዝስዕብ ኣድራሻ ኢንተርኔት [jarfalla.se/skolval](http://jarfalla.se/skolval) ብምጽሓፍ ክትከታተሉ ትኽእሉ።

**ናይ ኮሙን ኣብያተ ትምህርቲ**  
ኣብ ያርፋላ ቀበሌ 22 ኮሚኒተር ኣብያተ-ትምህርቲ ኣሎዎ ዕላማ ናይዞን ኣብ ቀበሌና ዝርከባ ኣብያተ-ትምህርቲታት ጽቡቕ ኣስተምህሮ ኣብ ርእሲ ተኣማንነትን ናይ ትምህርቲ ዕግቦትን ምዕባላን ዘተኮሩ ንጥፋታት ንምሃብ ዝጽዕሩ ኣብያተ-ትምህርቲ እዮን

ምንጲሶሪ ቤት ትምህርቲ ሸክሳት-ሁሳት, 6ይ ክፍሊ - F  
[ahavaxthuset.se](http://ahavaxthuset.se), [info@ahavaxthuset.se](mailto:info@ahavaxthuset.se) ወይ በዚ ስልኪ ቁጽሪ 08-580 275 00 ደውሉ።

ብዝዕባ ተወሳኺ ሐበሬታታት ኣብ [jarfalla.se/grundskolor](http://jarfalla.se/grundskolor) ብምእታው ተኽታተሉ።

ነቲም ኣብ ቪትራ ጃኮብስበሪ, Vittra Jakobsberg, 9ይ ክፍሊ F: ዝመሃሩ ተመሃሮ  
[jakobsberg@vittra.se](mailto:jakobsberg@vittra.se) ወይ ስልኪ ቁጽሪ 08-584 105 90 ደውሉ.

**ግላዊ ቤት ትምህርቲ**  
ኣብ ያርፋላ ሰለስተ ግላዊ ኣብያተ-ትምህርቲ ኣለዎ። እዞን ኣብያተ-ትምህርቲታት ዝተፈላለዩ ኣገባብ ትምህርቲ የዘውትሩ። ንኣብነት ምንተሶሪ ቤት ትምህርቲ ዝበሃል።፣ ብእንግልዝኛ ቻንቻ ኮይኑ እቲ ኣገባብ ትምህርቲ ምስቲ ተመሃራይ ዓቕምን ዝንባሌን ተዛመዲ ዝኾነ ኣስተምህሮ ይህብ።

ግለም ለኻዊ ቤት ትምህርቲ "Internationela Engelska skolan" ካብ 5ይ ክፍሊ ከሳብ-9ይ ኣብ [jarfalla.engelska.se](http://jarfalla.engelska.se), ወይ ድማ [info.jarfalla@engelska.se](mailto:info.jarfalla@engelska.se) ከምኡውን ኣብዚ ዝስዕብ ደውሉ 08-584 306 30.

## ሐበሬታ ብትፋላለዩ ቋንቋ

Tietoa omalla kielelläsi: [jarfalla.se/skolval](http://jarfalla.se/skolval) tai soita palvelukeskukseen 08-580 285 00.

Information in your language: [jarfalla.se/skolval](http://jarfalla.se/skolval) or call Servicecenter, phone number 08-580 285 00.

Haddaad doonayso warbixin dheeraad ah halkaan kala xirri: [jarfalla.se/skolval](http://jarfalla.se/skolval) ama wac Servicecenter 08-580 285 00.

ሐበሬታ ብቋንቋኹም ኣብ : [jarfalla.se/skolval](http://jarfalla.se/skolval) ወይ ብቋጽሪ ስልኪ ናብ ኣገልግሎት ማእከል 08-580 285 00 ደውሉ።

المعلومات باللغة العربية تجدها على الموقع الإلكتروني التالي [jarfalla.se/skolval](http://jarfalla.se/skolval) أو يمكنك الاتصال على خدمة الزبائن 08-580 285 00

اطلاعات به زبان شما : [jarfalla.se/skolval](http://jarfalla.se/skolval) یا مرکز خدمات تلفنی 08-580 285 00